

ПРИЛОЖЕНИЕ А  
(рекомендуемое)

Узлы

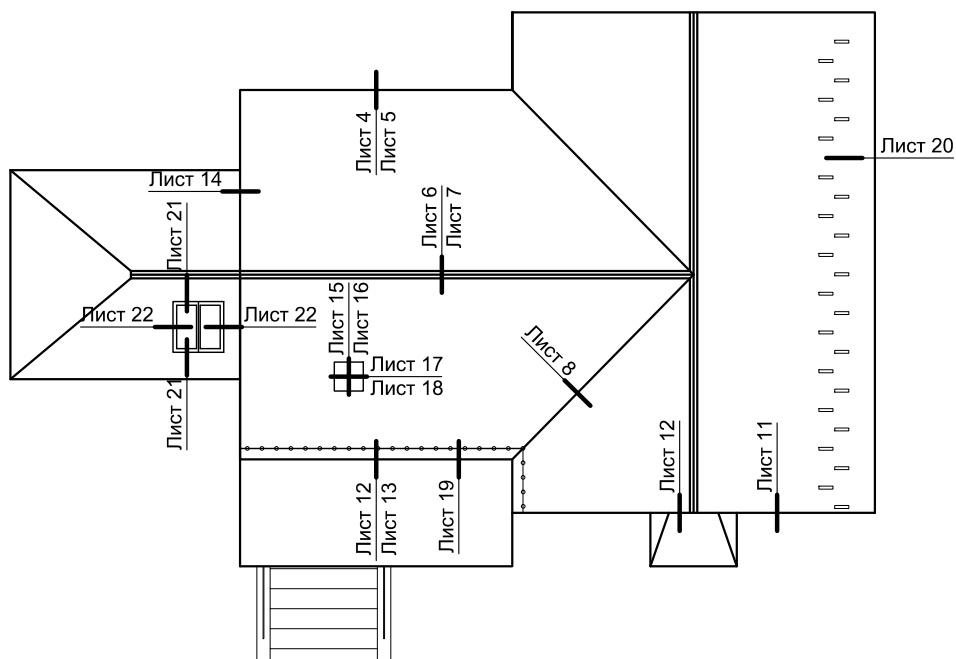
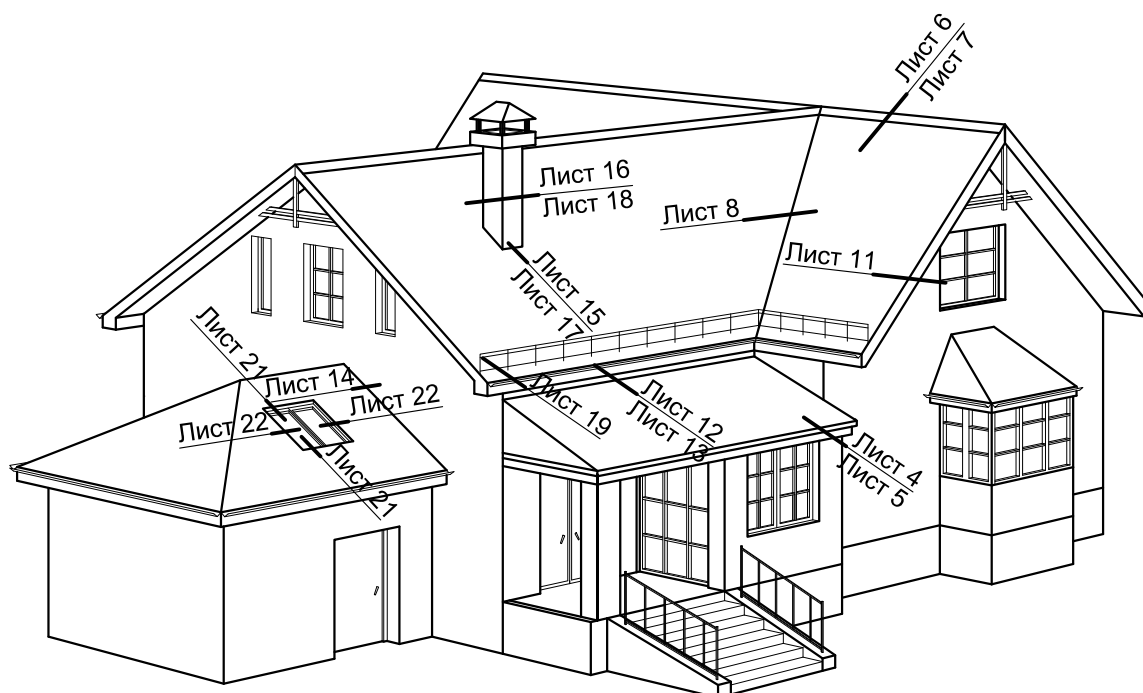
КРЫША С КРОВЛЕЙ ИЗ БИТУМНОЙ ЧЕРЕПИЦЫ DÖSKE

1. Утеплённая крыша (теплоизоляция между стропилами)

Название	№ листа
Титульный лист	1
Ведомость чертежей	2
План крыши коттеджа и нумерация узлов	3
Карниз крыши	4
Карниз крыши с перфорированными софитами	5
Конёк крыши с утеплением по коньковой балке	6
Конёк крыши с утеплением по ригелю-затяжке с выполнением чердака	7
Ендова крыши	8
Внутренний излом крыши	9
Внешний излом крыши	10
Фронтонный свес	11
Примыкание крыши к стене с плоской поверхностью	12
Торцевое примыкание крыши к бревенчатой / брусовой стене	13
Боковое примыкание крыши к бревенчатой / брусовой стене	14
Примыкание к дымоходу (продольный разрез крыши). Вариант 1	15
Примыкание к дымоходу (поперечный разрез крыши). Вариант 1	16
Примыкание к дымоходу (продольный разрез крыши). Вариант 2	17
Примыкание к дымоходу (поперечный разрез крыши). Вариант 2	18
Ограждение крыши	19
Снегозадерживающее устройство	20
Мансардное окно (продольный разрез)	21
Мансардное окно (поперечный разрез)	22

						СТО 75232662-001-2016			
Изм.	Кол.уч.	Лист	№ док.	Подп.	Дата				
Разраб.						Ведомость чертежей	Стадия	Лист	Листов
							Р	2	22
Н. контр.									

Продолжение приложения А

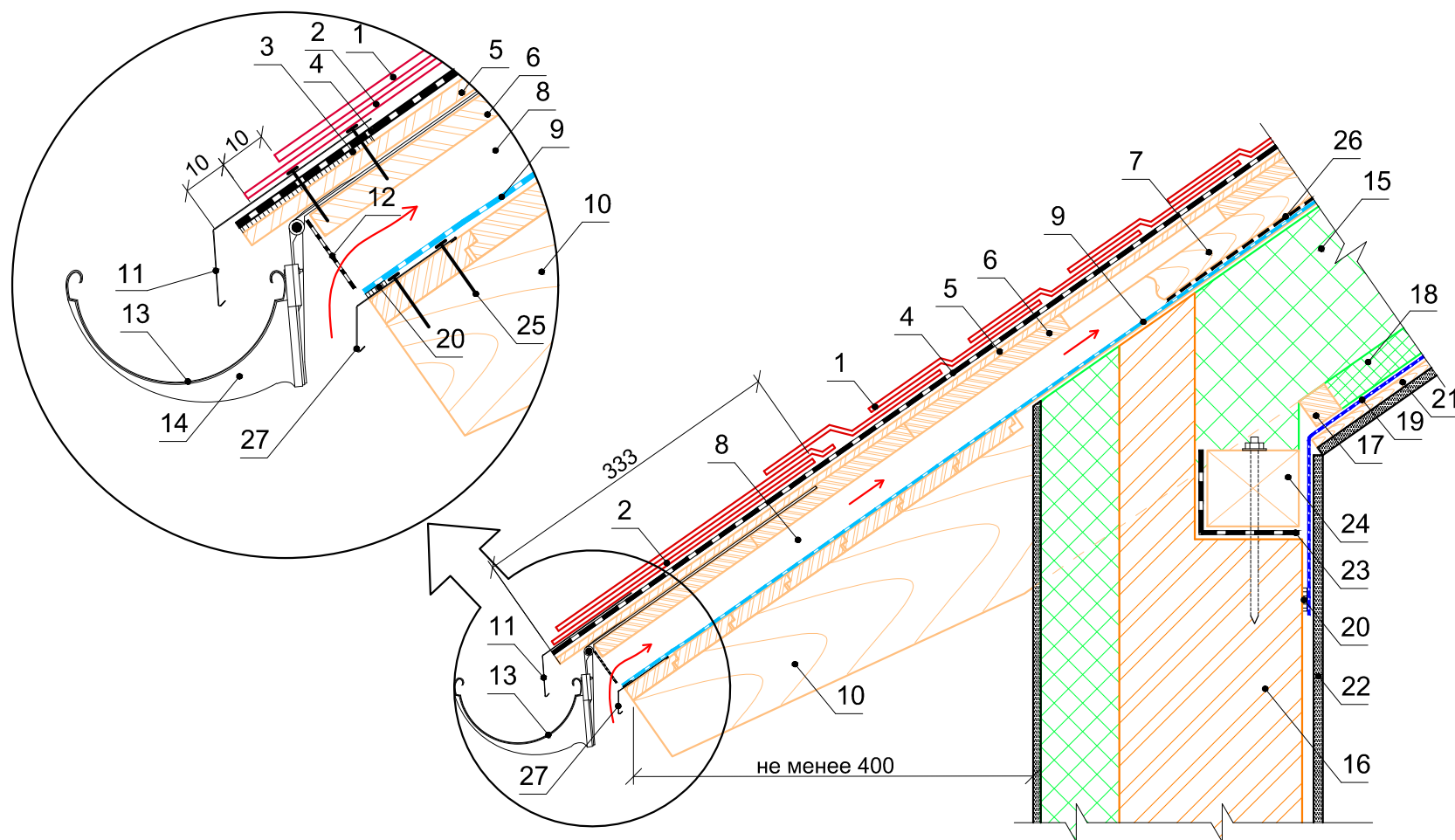


Изм.	Кол.уч.	Лист	№ док.	Подп.	Дата

План крыши коттеджа и нумерация узлов

Лист

3



1. Битумная черепица Döcke;
2. Коньково-карнизная черепица Döcke;
3. Мастика Döcke для гибкой черепицы;
4. Самоклеящийся подкладочный ковёр Döcke;
5. Сплошной настил из ОСП-3 или ФСФ;
6. Обрешётка из пиломатериала;
7. Контробрешётка из бруса толщиной не менее 50 мм с зазором по длине;
8. Вентиляционный зазор;
9. Супердиффузионная мембрана Döcke;

10. Стропило;
11. Карнизная планка;
12. Вентиляционная решётка;
13. Водосточный желоб Döcke LUX;
14. Кронштейн желоба Döcke LUX;
15. Утеплитель;
16. Стена;
17. Контробрешётка из бруса толщиной 50 мм с шагом, равным ширине утеплителя;
18. Контрутеплитель;

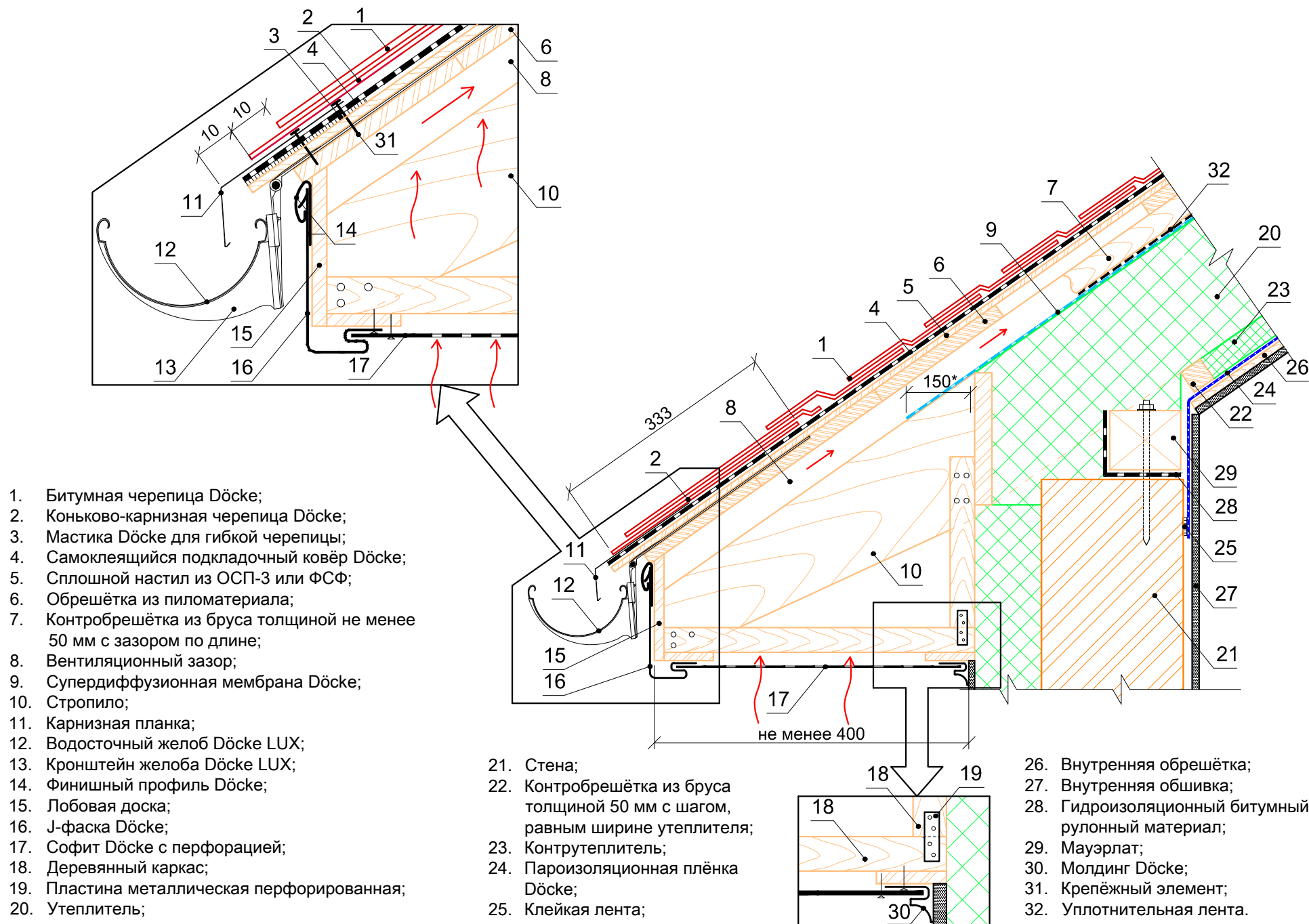
19. Пароизоляционная плёнка;
20. Клейкая лента;
21. Внутренняя обрешётка;
22. Внутренняя обшивка;
23. Гидроизоляционный битумный рулонный материал;
24. Мауэрлат;
25. Крепёжный элемент;
26. Уплотнительная лента;
27. Капельник конденсата.

Изм.	Кол.уч.	Лист	№ док.	Подп.	Дата

Карниз крыши

Лист

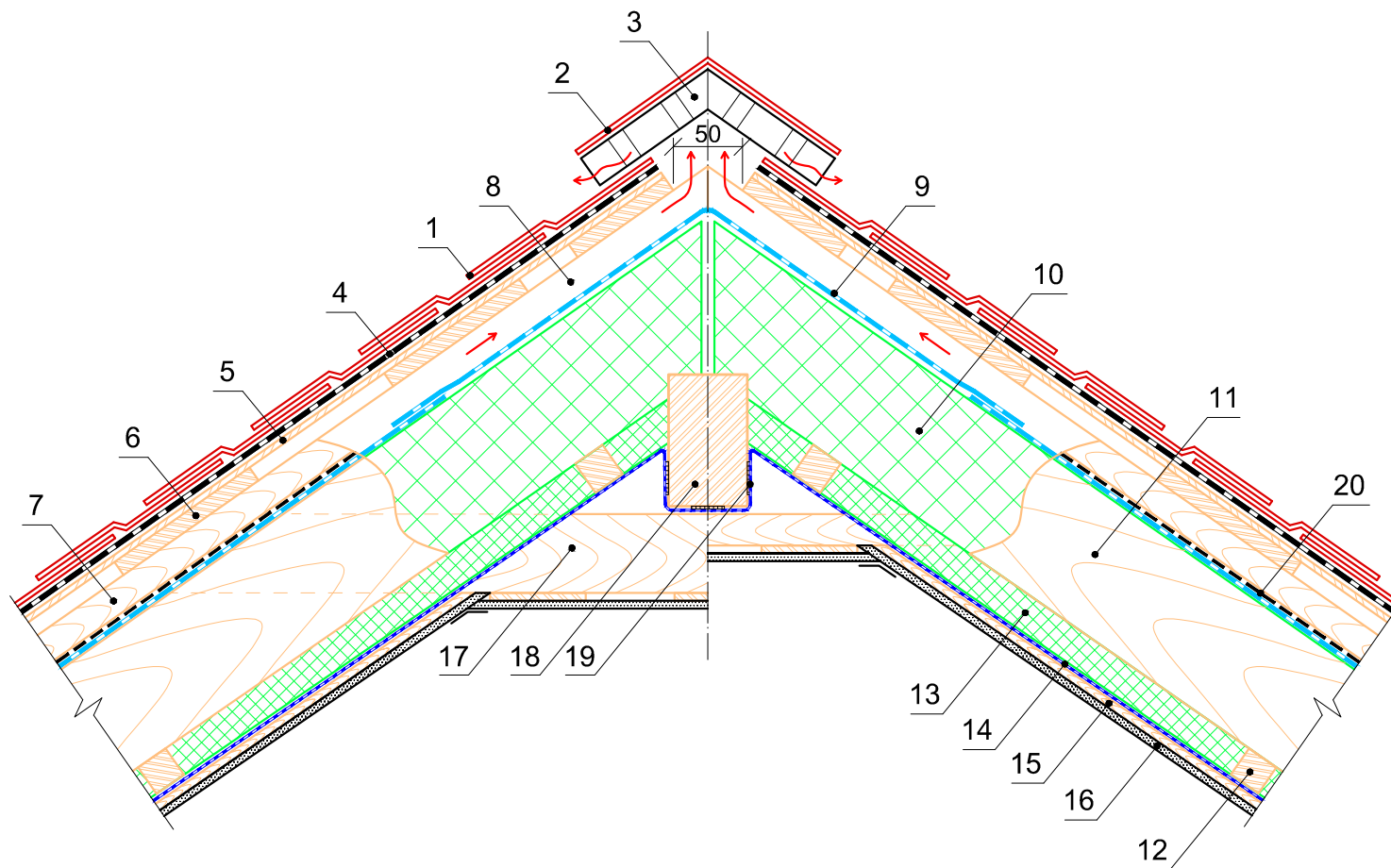
4



\* - расстояние от линии фасада до края супердиффузионной мембраны

Изм.	Кол.уч.	Лист	№ док.	Подп.	Дата

Карниз крыши с перфорированными софитами



1. Битумная черепица Döcke;
2. Коньково-карнизная черепица Döcke;
3. Коньковый аэратор Döcke;
4. Подкладочный ковёр Döcke;
5. Сплошной настил из ОСП-3 или ФСФ;
6. Обрешётка из пиломатериала;
7. Контробрешётка из бруса толщиной не менее 50 мм с зазором по длине;
8. Вентиляционный зазор;

9. Супердиффузионная мембрана Döcke;
10. Утеплитель;
11. Стропило;
12. Контробрешётка из бруса толщиной 50 мм с шагом, равным ширине утеплителя;
13. Контрутеплитель;
14. Пароизоляционная плёнка Döcke;
15. Внутренняя обрешётка;

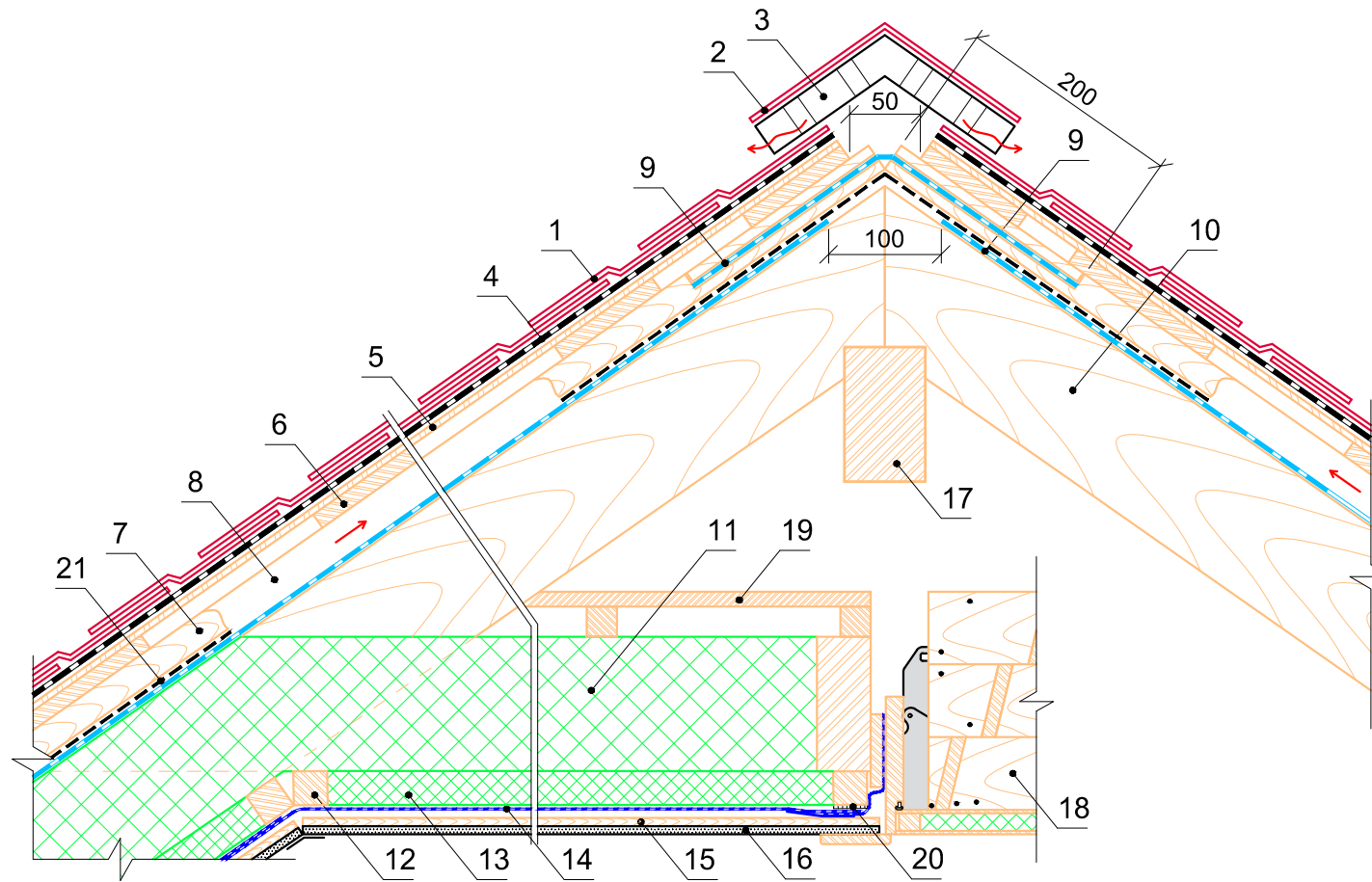
16. Внутренняя обшивка;
17. Ригель;
18. Коньковая балка;
19. Клейкая лента;
20. Уплотнительная лента.

Изм.	Кол.уч.	Лист	№ док.	Подп.	Дата

Конёк крыши с утеплением по коньковой балке

Лист

6



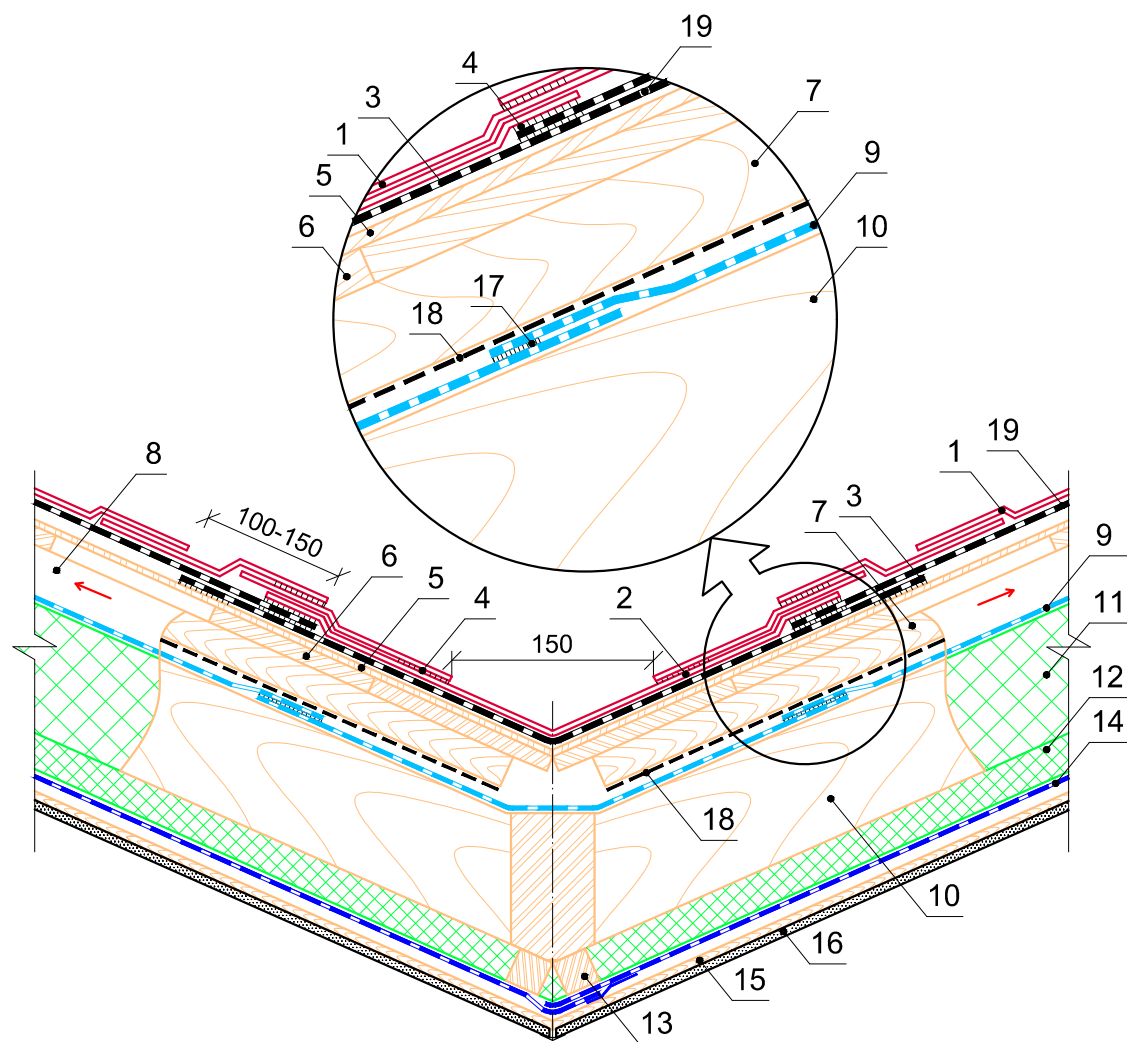
1. Битумная черепица Döcke;
2. Коньково-карнизная черепица Döcke;
3. Коньковый аэратор Döcke;
4. Подкладочный ковёр Döcke;
5. Сплошной настил из ОСП-3 или ФСФ;
6. Обрешётка из пиломатериала;
7. Контробрешётка из бруса толщиной не менее 50 мм с зазором по длине;

8. Вентиляционный зазор;
9. Супердиффузионная мембрана Döcke;
10. Стропило;
11. Утеплитель;
12. Контробрешётка из бруса толщиной 50 мм с шагом, равным ширине утеплителя;
13. Контрутеплитель;
14. Пароизоляционная плёнка Döcke;

15. Внутренняя обрешётка;
16. Внутренняя обшивка;
17. Коньковая балка;
18. Чердачная лестница Döcke;
19. Вентилируемый пол чердака;
20. Клейкая лента;
21. Уплотнительная лента.

Изм.	Кол.уч.	Лист	№ док.	Подп.	Дата

Конёк крыши с утеплением по ригелю-затяжке с выполнением чердака



1. Битумная черепица Döcke;
2. Ендовый ковёр Döcke;
3. Самоклеящийся подкладочный ковёр Döcke;
4. Мастика Döcke для гибкой черепицы;
5. Сплошной настил из ОСП-3 или ФСФ;
6. Обрешётка из пиломатериала;
7. Контробрешётка из бруса толщиной не менее 50 мм с зазором по длине;

8. Вентиляционный зазор;
9. Супердиффузионная мембрана Döcke;
10. Стропило;
11. Утеплитель;
12. Контрутеплитель;
13. Контробрешётка из бруса толщиной 50 мм с шагом, равным ширине утеплителя;

14. Пароизоляционная плёнка Döcke;
15. Внутренняя обрешётка;
16. Внутренняя обшивка;
17. Клейкая лента;
18. Уплотнительная лента;
19. Подкладочный ковёр Döcke.

Изм.	Кол.уч.	Лист	№ док.	Подп.	Дата

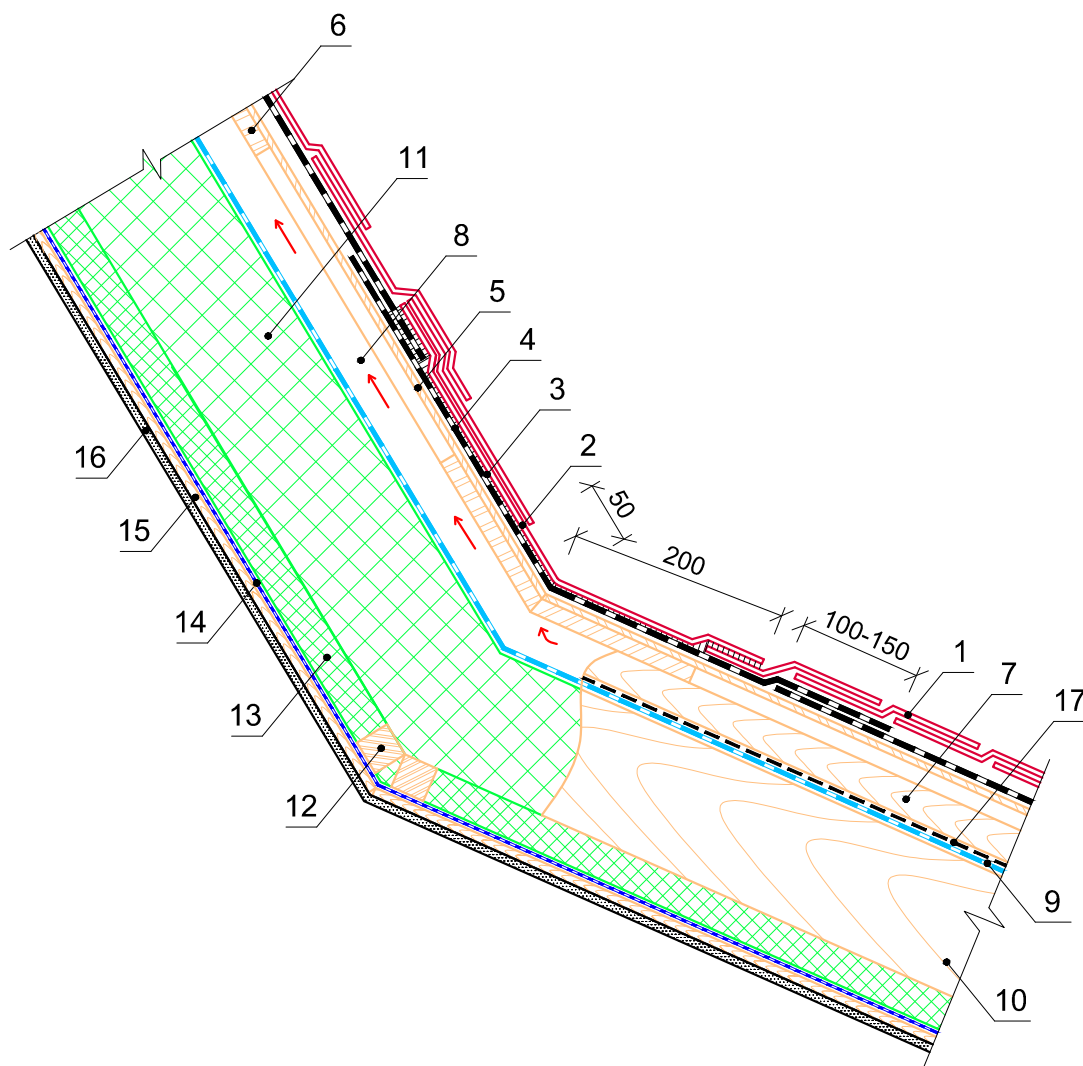
Ендова крыши

Лист

8



## Продолжение приложения А



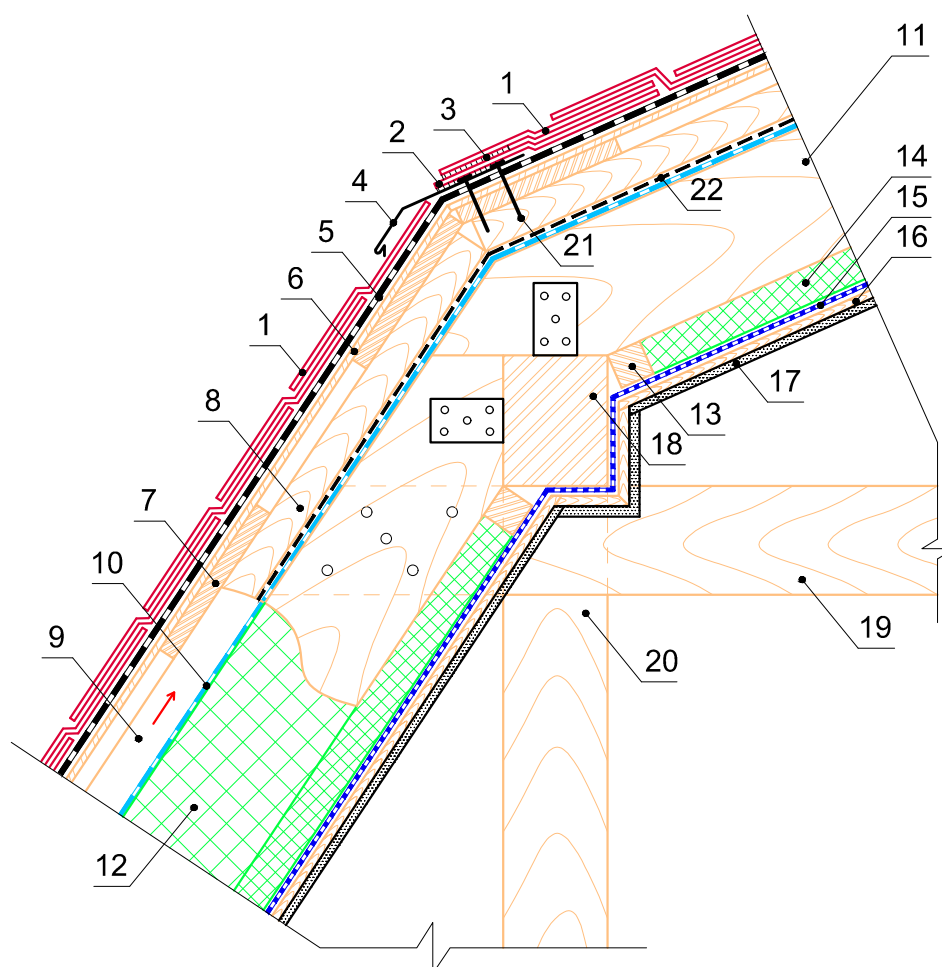
- |  |   |
|--|---|
| 1. Битумная черепица Döcke;  | 10. Стропило;   |
| 2. Ендовый ковёр Döcke;  | 11. Утеплитель;   |
| 3. Мастика Döcke для гибкой черепицы;                                  | 12. Контробрешётка из бруса толщиной 50 мм с шагом, равным ширине утеплителя; |
| 4. Подкладочный ковёр Döcke;   | 13. Контрутеплитель;  |
| 5. Сплошной настил из ОСП-3 или ФСФ;                                   | 14. Пароизоляционная плёнка Döcke;  |
| 6. Обрешётка из пиломатериала;   | 15. Внутренняя обрешётка;   |
| 7. Контробрешётка из бруса толщиной не менее 50 мм с зазором по длине; | 16. Внутренняя обшивка;   |
| 8. Вентиляционный зазор;   | 17. Уплотнительная лента.   |
| 9. Супердиффузионная мембрана Döcke;                                   |   |

Изм.	Кол.уч.	Лист	№ док.	Подп.	Дата

Внутренний излом крыши

Лист

9



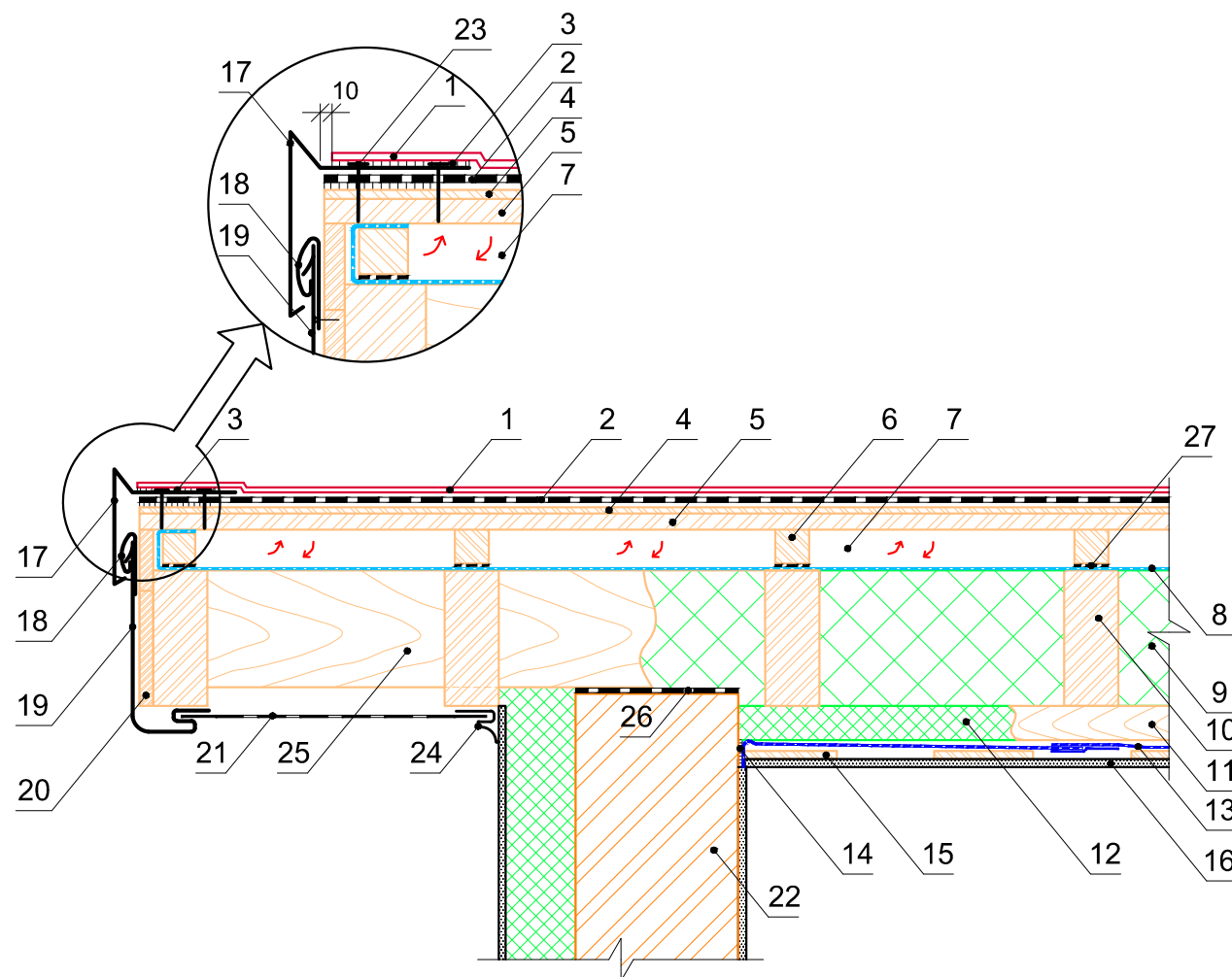
- |  |   |
|--|---|
| 1. Битумная черепица Döcke;  | 12. Утеплитель;   |
| 2. Коньково-карнизная черепица Döcke;                                  | 13. Контробрешётка из бруса толщиной 50 мм с шагом, равным ширине утеплителя; |
| 3. Мастика Döcke для гибкой черепицы;                                  | 14. Контрутеплитель;  |
| 4. Металлическая планка;   | 15. Пароизоляционная плёнка Döcke;  |
| 5. Подкладочный ковёр Döcke;   | 16. Внутренняя обрешётка;   |
| 6. Сплошной настил из ОСП-3 или ФСФ;                                   | 17. Внутренняя обшивка;   |
| 7. Обрешётка из пиломатериала;   | 18. Прогон;   |
| 8. Контробрешётка из бруса толщиной не менее 50 мм с зазором по длине; | 19. Ригель;   |
| 9. Вентиляционный зазор;   | 20. Стойка;   |
| 10. Супердиффузионная мембрана Döcke;                                  | 21. Крепёжный элемент;  |
| 11. Стропило;  | 22. Уплотнительная лента.   |

Изм.	Кол.уч.	Лист	№ док.	Подп.	Дата

Внешний излом крыши

Лист

10



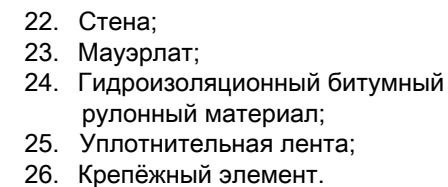
1. Битумная черепица Döcke;
2. Подкладочный ковёр Döcke;
3. Мастика Döcke для гибкой черепицы;
4. Сплошной настил из ОСП-3 или ФСФ;
5. Обрешётка из пиломатериала;
6. Контробрешётка из бруса толщиной не менее 50 мм с зазором по длине;
7. Вентиляционный зазор;
8. Супердиффузионная мембрана Döcke;
9. Утеплитель;

10. Стропило;
11. Контробрешётка из бруса толщиной 50 мм с шагом, равным ширине утеплителя;
12. Контрутеплитель;
13. Пароизоляционная плёнка Döcke;
14. Клейкая лента;
15. Внутренняя обрешётка;
16. Внутренняя обшивка;
17. Торцевая планка;
18. Финишный профиль Döcke;

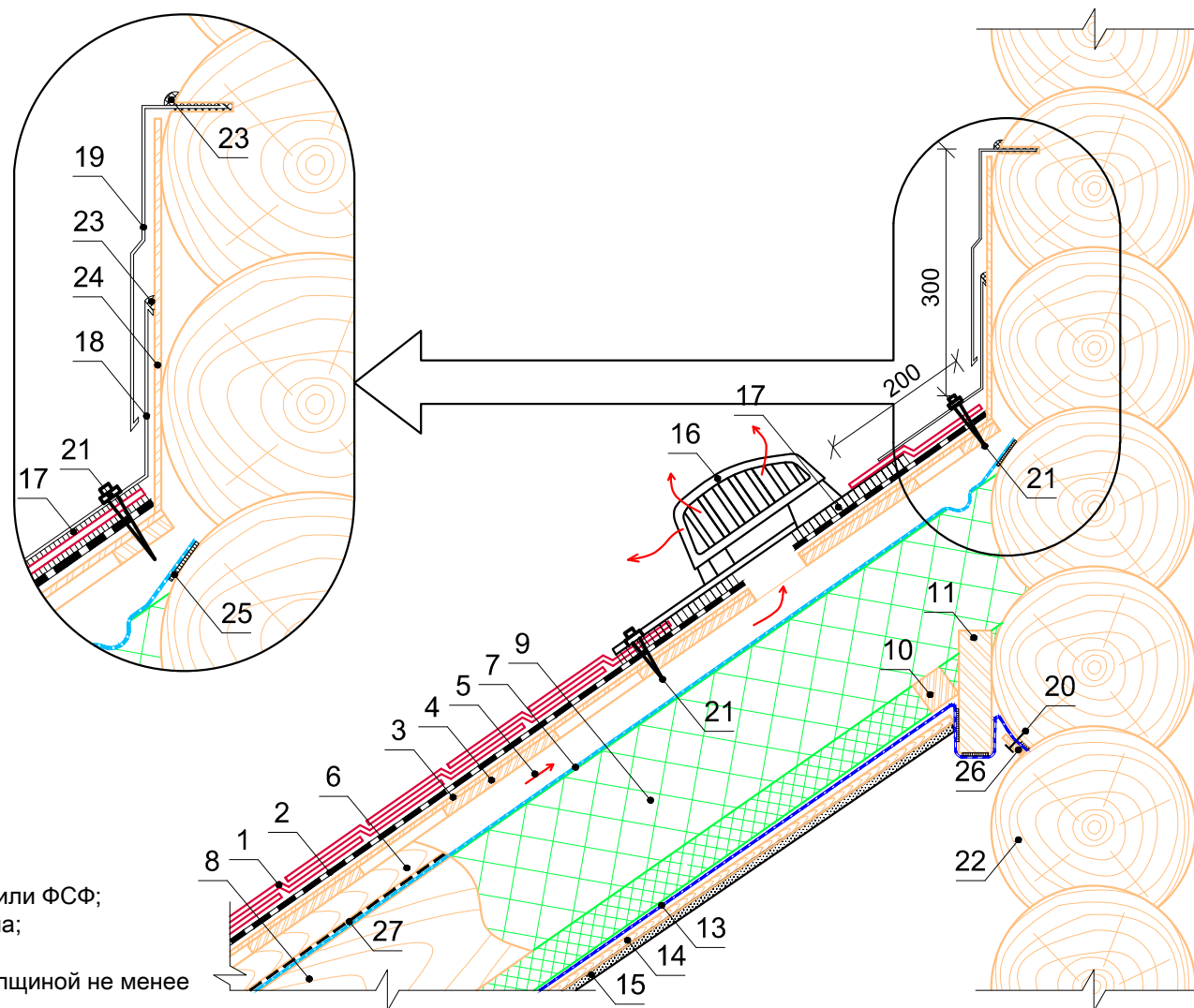
19. J-фаска Döcke;
20. Ветровая доска;
21. Софит Döcke;
22. Стена;
23. Крепёжный элемент;
24. Молдинг Döcke;
25. Консоль торцевого свеса;
26. Гидроизоляционный битумный рулонный материал;
27. Уплотнительная лента.

Изм.	Кол.уч.	Лист	№ док.	Подп.	Дата

Фронтонный свес



Лист
12



Развёртка верхней  
части защитного  
фартука

a 15

b 20

15

a - зависит от  
диаметра бревна  
и глубины штробы;  
b - зависит от  
предполагаемой  
величины усадки  
стены здания.

1. Битумная черепица Döcke;
2. Подкладочный ковёр Döcke;
3. Сплошной настил из ОСП-3 или ФСФ;
4. Обрешётка из пиломатериала;
5. Вентиляционный зазор;
6. Контробрешётка из бруса толщиной не менее 50 мм с зазором по длине;
7. Супердиффузионная мембрана Döcke;
8. Стропило;
9. Утеплитель;
10. Контробрешётка из бруса толщиной 50 мм с шагом, равным ширине утеплителя;
11. Опорная балка;
12. Контрутеплитель;
13. Пароизоляционная плёнка Döcke;
14. Внутренняя обрешётка;
15. Внутренняя обшивка;
16. Точечный аэратор Döcke ROOT;
17. Мастика Döcke для гибкой черепицы;

18. Нижняя часть защитного фартука из оцинкованной стали с полимерным покрытием;
19. Верхняя часть защитного фартука из оцинкованной стали с полимерным покрытием;
20. Крепёжный элемент;
21. Кровельный саморез с резиновой герметизирующей шайбой;

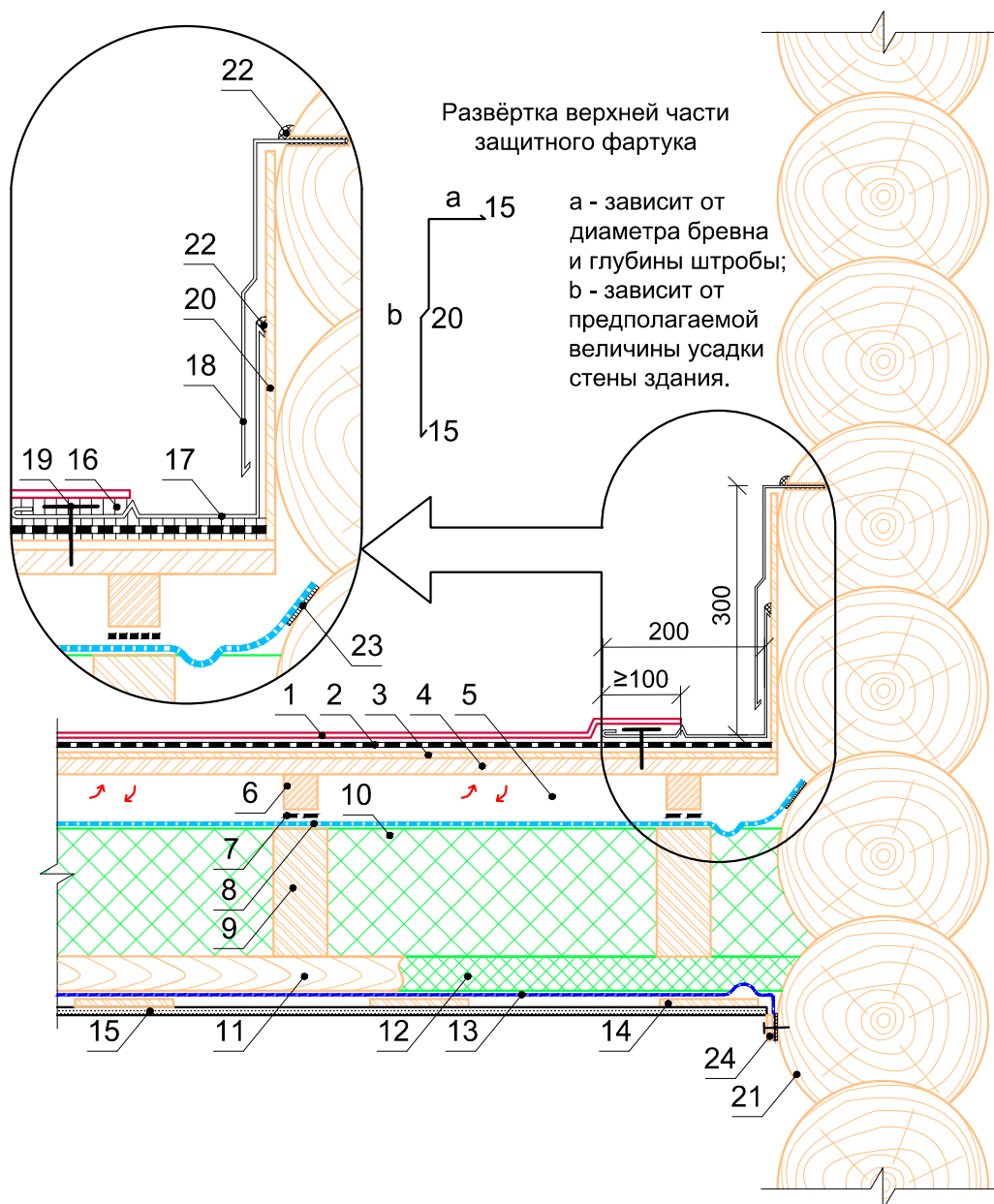
22. Бревенчатая стена;
23. Полиуретановый герметик;
24. Плита OSB-3 или ФСФ толщиной не менее 9 мм;
25. Клейкая лента;
26. Прижимная рейка;
27. Уплотнительная лента.

Изм.	Кол.уч.	Лист	№ док.	Подп.	Дата

Торцевое примыкание крыши к  
бревенчатой / брусовой стене

Лист

13

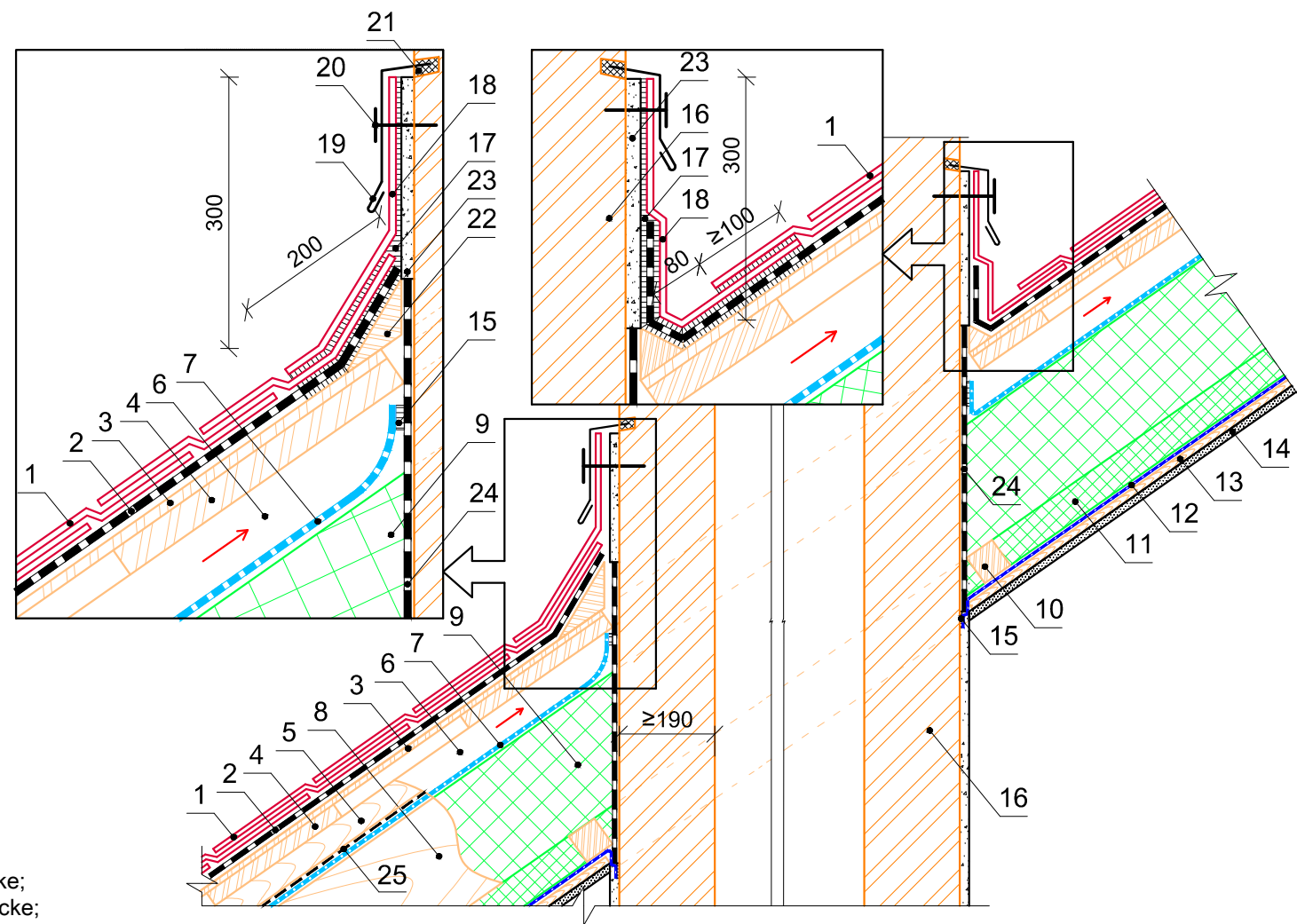


1. Битумная черепица Döcke;
2. Подкладочный ковёр Döcke;
3. Сплошной настил из ОСП-3 или ФСФ;
4. Обрешётка из пиломатериала;
5. Вентиляционный зазор;
6. Контробрешётка из бруса толщиной не менее 50 мм с зазором по длине;
7. Уплотнительная лента;
8. Супердиффузионная мембрана Döcke;
9. Стропило;
10. Утеплитель;
11. Контробрешётка из бруса толщиной 50 мм с шагом, равным ширине утеплителя;
12. Контрутеплитель;
13. Пароизоляционная плёнка Döcke;
14. Внутренняя обрешётка;

15. Внутренняя обшивка;
16. Мастика Döcke для гибкой черепицы;
17. Нижняя часть защитного фартука из оцинкованной стали с полимерным покрытием;
18. Верхняя часть защитного фартука из оцинкованной стали с полимерным покрытием;
19. Крепёжный элемент;
20. Плита ОСП-3 или ФСФ толщиной не менее 9 мм;
21. Бревенчатая стена;
22. Полиуретановый герметик;
23. Клейкая лента;
24. Прижимная рейка.

Изм.	Кол.уч.	Лист	№ док.	Подп.	Дата





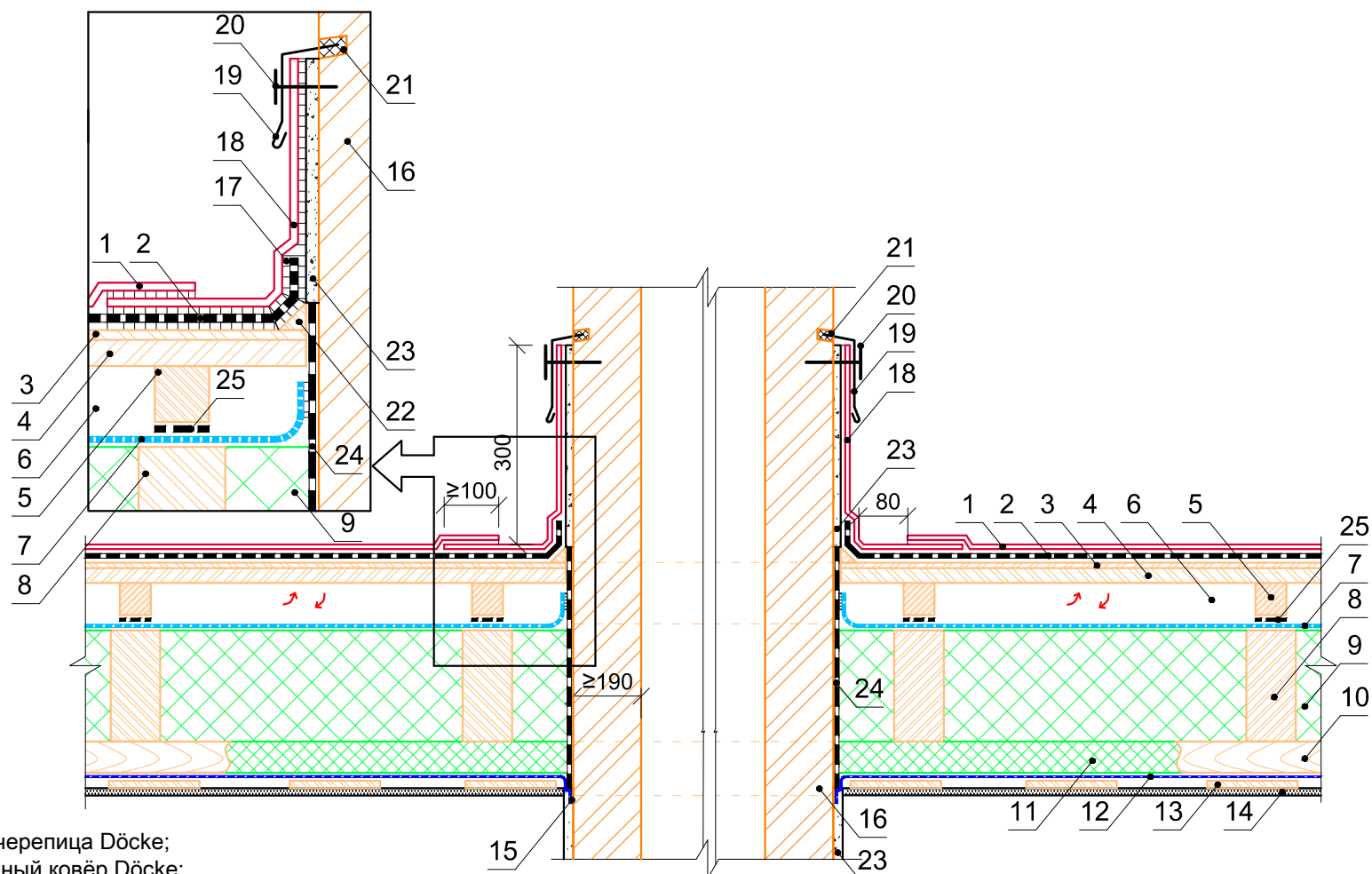
1. Битумная черепица Döcke;
2. Подкладочный ковёр Döcke;
3. Сплошной настил из ОСП-3 или ФСФ;
4. Обрешётка из пиломатериала;
5. Контробрешётка из бруса толщиной не менее 50 мм с зазором по длине;
6. Вентиляционный зазор;
7. Супердиффузионная мембрана Döcke;
8. Стропило;
9. Утеплитель;
10. Контробрешётка из бруса толщиной 50 мм с шагом, равным ширине утеплителя;
11. Контрутеплитель;
12. Пароизоляционная плёнка Döcke;
13. Внутренняя обрешётка;
14. Внутренняя обшивка;

15. Клейкая лента;
16. Дымоход;
17. Мастика Döcke для гибкой черепицы;
18. Ендовый ковёр Döcke;
19. Планка примыкания;
20. Крепёжный элемент;

21. Полиуретановый герметик;
22. Наклонный бортик;
23. Штукатурка;
24. Гидроизоляционный битумный рулонный материал;
25. Уплотнительная лента.

Изм.	Кол.уч.	Лист	№ док.	Подп.	Дата

Примыкание к дымоходу  
(продольный разрез крыши). Вариант 1



1. Битумная черепица Döcke;
2. Подкладочный ковёр Döcke;
3. Сплошной настил из ОСП-3 или ФСФ;
4. Обрешётка из пиломатериала;
5. Контробрешётка из бруса толщиной не менее 50 мм с зазором по длине;
6. Вентиляционный зазор;
7. Супердиффузионная мембрана Döcke;
8. Стропило;
9. Утеплитель;
10. Контробрешётка из бруса толщиной 50 мм с шагом, равным ширине утеплителя;
11. Контрутеплитель;
12. Пароизоляционная плёнка Döcke;
13. Внутренняя обрешётка;
14. Внутренняя обшивка;

15. Клейкая лента;
16. Дымоход;
17. Мастика Döcke для гибкой черепицы;
18. Ендовый ковёр Döcke;
19. Планка примыкания;
20. Крепёжный элемент;

21. Полиуретановый герметик;
22. Наклонный бортик;
23. Штукатурка;
24. Гидроизоляционный битумный рулонный материал;
25. Уплотнительная лента.

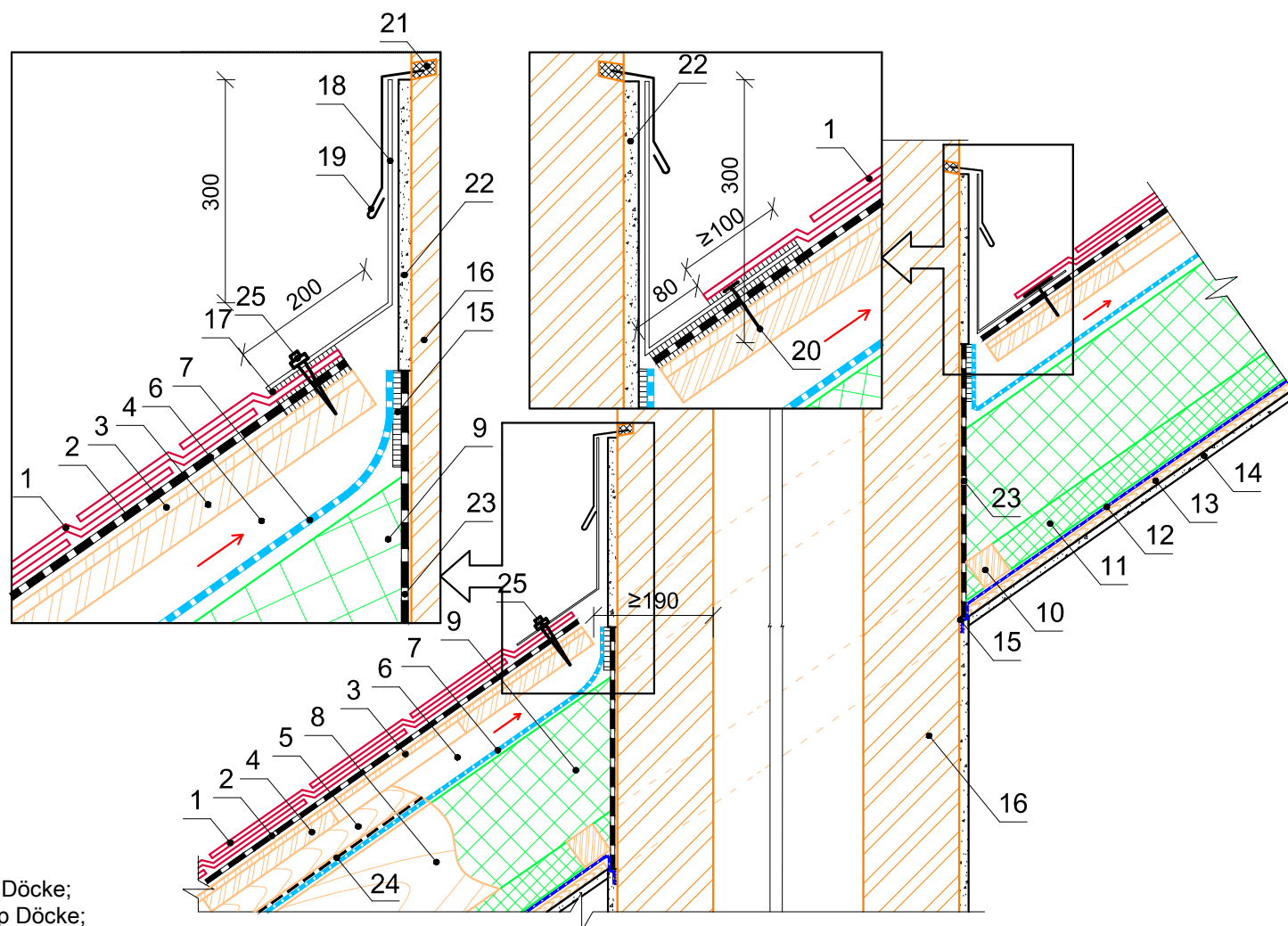
Изм.	Кол.уч.	Лист	№ док.	Подп.	Дата

Примыкание к дымоходу  
(поперечный разрез крыши). Вариант 1

Лист

16





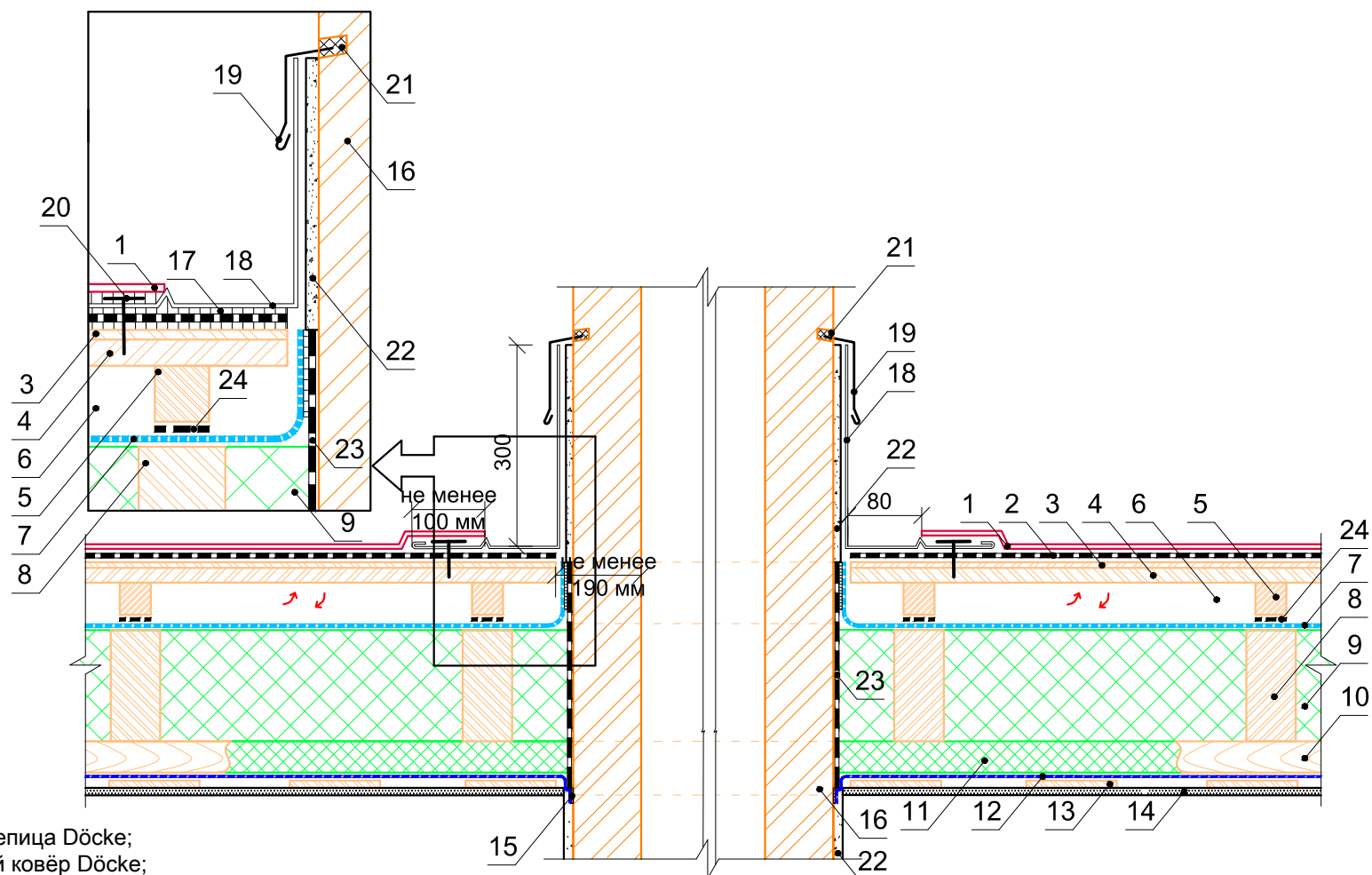
1. Битумная черепица Döcke;
2. Подкладочный ковёр Döcke;
3. Сплошной настил из ОСП-3 или ФСФ;
4. Обрешётка из пиломатериала;
5. Контробрешётка из бруса толщиной не менее 50 мм с зазором по длине;
6. Вентиляционный зазор;
7. Супердиффузионная мембрана Döcke;
8. Стропило;
9. Утеплитель;
10. Контробрешётка из бруса толщиной 50 мм с шагом, равным ширине утеплителя;
11. Контрутеплитель;
12. Пароизоляционная плёнка Döcke;
13. Внутренняя обрешётка;
14. Внутренняя обшивка;

15. Клейкая лента;
16. Дымоход;
17. Мастика Döcke для гибкой черепицы;
18. Защитный фартук из оцинкованной стали с полимерным покрытием;
19. Планка примыкания;
20. Крепёжный элемент;

21. Полиуретановый герметик;
22. Штукатурка;
23. Гидроизоляционный битумный рулонный материал;
24. Уплотнительная лента;
25. Кровельный саморез с резиновой герметизирующей шайбой.

Изм.	Кол.уч.	Лист	№ док.	Подп.	Дата

Примыкание к дымоходу  
(продольный разрез крыши). Вариант 2



1. Битумная черепица Döcke;
2. Подкладочный ковёр Döcke;
3. Сплошной настил из ОСП-3 или ФСФ;
4. Обрешётка из пиломатериала;
5. Контробрешётка из бруса толщиной не менее 50 мм с зазором по длине;
6. Вентиляционный зазор;
7. Супердиффузионная мембрана Döcke;
8. Стропило;
9. Утеплитель;
10. Контробрешётка из бруса толщиной 50 мм с шагом, равным ширине утеплителя;
11. Контрутеплитель;
12. Пароизоляционная плёнка Döcke;
13. Внутренняя обрешётка;
14. Внутренняя обшивка;

15. Клейкая лента;
16. Дымоход;
17. Мастика Döcke для гибкой черепицы;
18. Защитный фартук из оцинкованной стали с полимерным покрытием;
19. Планка примыкания;

20. Крепёжный элемент;
21. Полиуретановый герметик;
22. Штукатурка;
23. Гидроизоляционный битумный рулонный материал;
24. Уплотнительная лента.

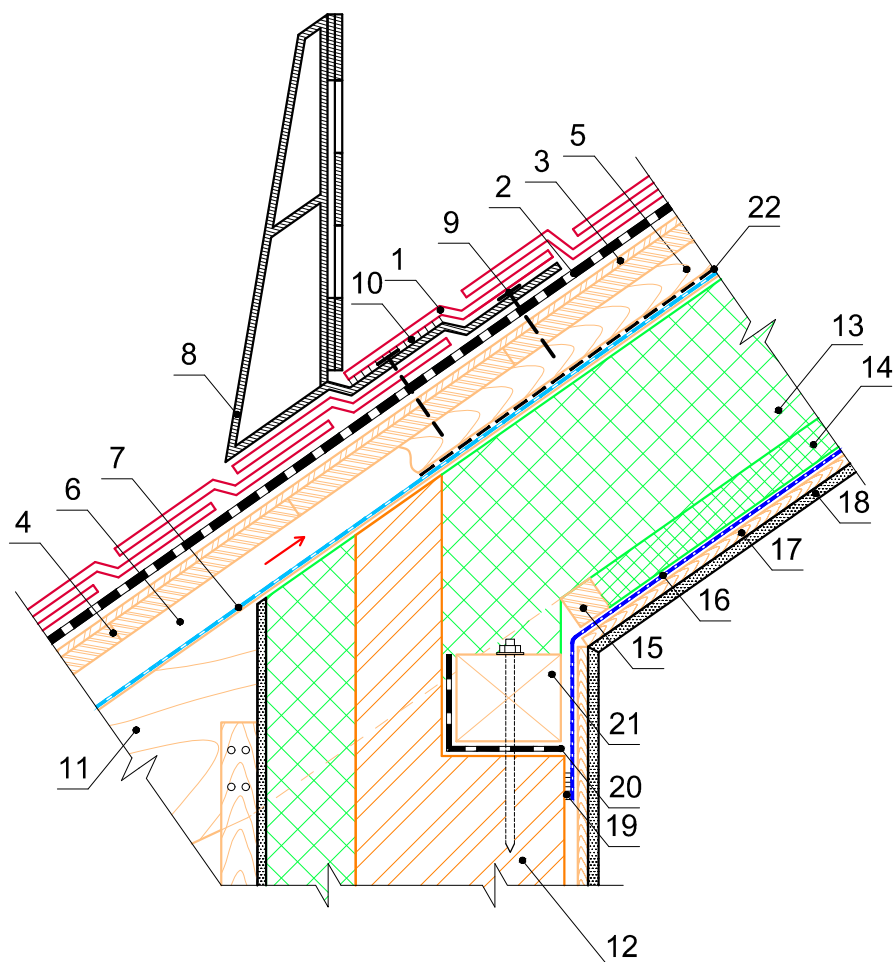
Изм.	Кол.уч.	Лист	№ док.	Подп.	Дата

Примыкание к дымоходу  
(поперечный разрез крыши). Вариант 2

Лист

18

## Продолжение приложения А



1. Битумная черепица Döcke;
2. Подкладочный ковёр Döcke;
3. Сплошной настил из ОСП-3 или ФСФ;
4. Обрешётка из пиломатериала;
5. Контробрешётка из бруса толщиной не менее 50 мм с зазором по длине;
6. Вентиляционный зазор;
7. Супердиффузионная мембрана Döcke;
8. Ограждение крыши;
9. Крепёжный элемент;
10. Мастика Döcke для гибкой черепицы;
11. Стропило;
12. Стена;

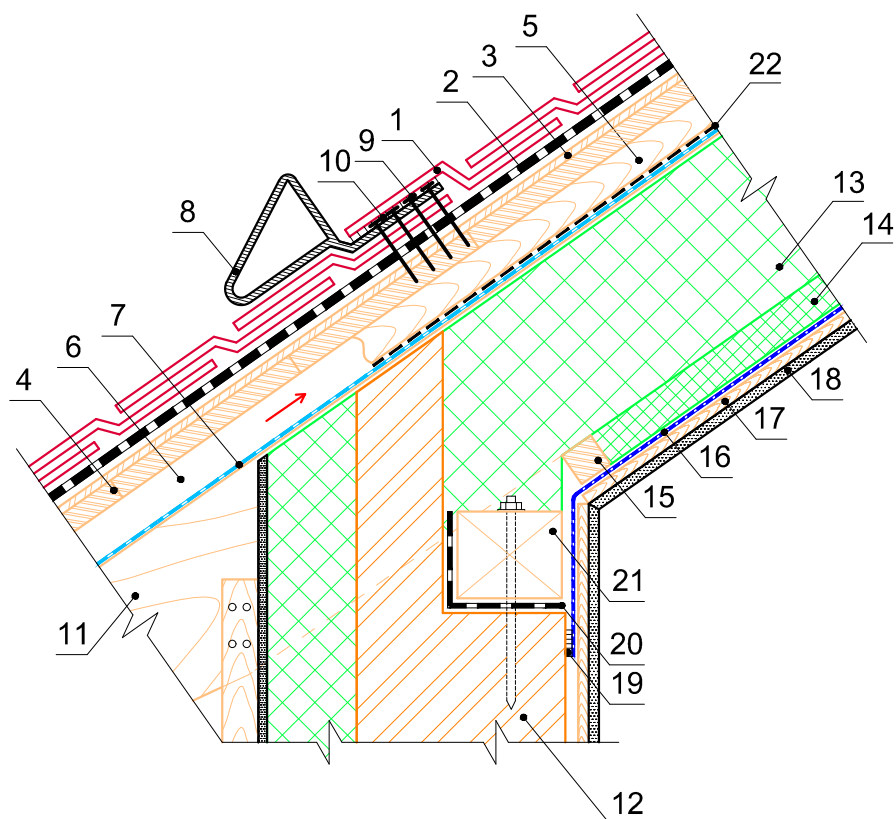
13. Утеплитель;
14. Контрутеплитель;
15. Контробрешётка из бруса толщиной 50 мм с шагом, равным ширине утеплителя;
16. Пароизоляционная плёнка Döcke;
17. Внутренняя обрешётка;
18. Внутренняя обшивка;
19. Клейкая лента;
20. Гидроизоляционный битумный рулонный материал;
21. Мауэрлат;
22. Уплотнительная лента.

Изм.	Кол.уч.	Лист	№ док.	Подп.	Дата

Ограждение крыши

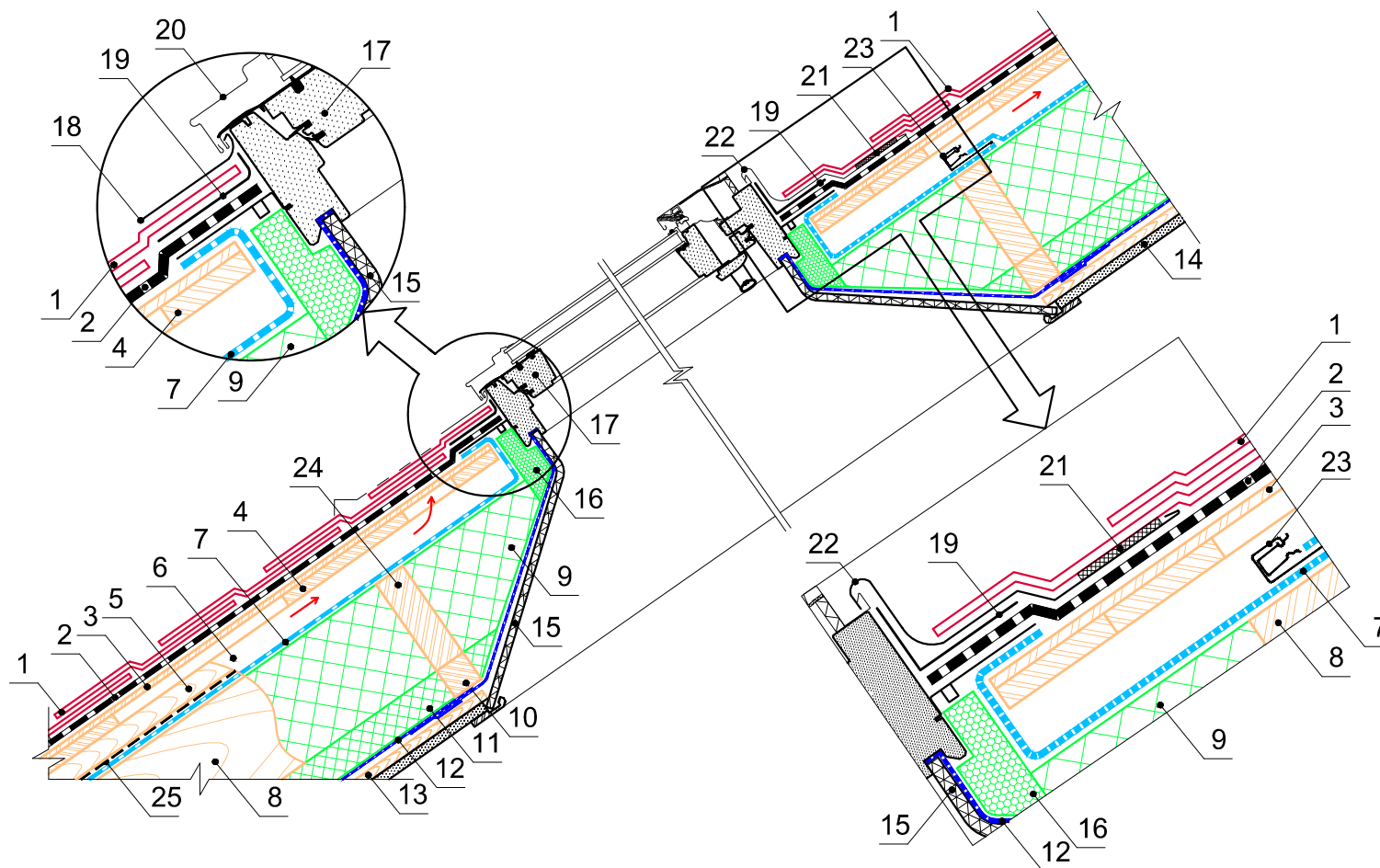
Лист

19



- |  |   |
|--|---|
| 1. Битумная черепица Döcke;  | 13. Утеплитель;   |
| 2. Подкладочный ковёр Döcke;   | 14. Контрутеплитель;  |
| 3. Сплошной настил из ОСП-3 или ФСФ;                                   | 15. Контробрешётка из бруса толщиной 50 мм с шагом, равным ширине утеплителя; |
| 4. Обрешётка из пиломатериала;   | 16. Пароизоляционная плёнка Döcke;  |
| 5. Контробрешётка из бруса толщиной не менее 50 мм с зазором по длине; | 17. Внутренняя обрешётка;   |
| 6. Вентиляционный зазор;   | 18. Внутренняя обшивка;   |
| 7. Супердиффузионная мембрана Döcke;                                   | 19. Клейкая лента;  |
| 8. Снегозадержатель Döcke;   | 20. Гидроизоляционный битумный рулонный материал;                             |
| 9. Крепёжный элемент;  | 21. Мауэрлат;   |
| 10. Мастика Döcke для гибкой черепицы;                                 | 22. Уплотнительная лента.   |
| 11. Стропило;  |   |
| 12. Стена;   |   |

Изм.	Кол.уч.	Лист	№ док.	Подп.	Дата



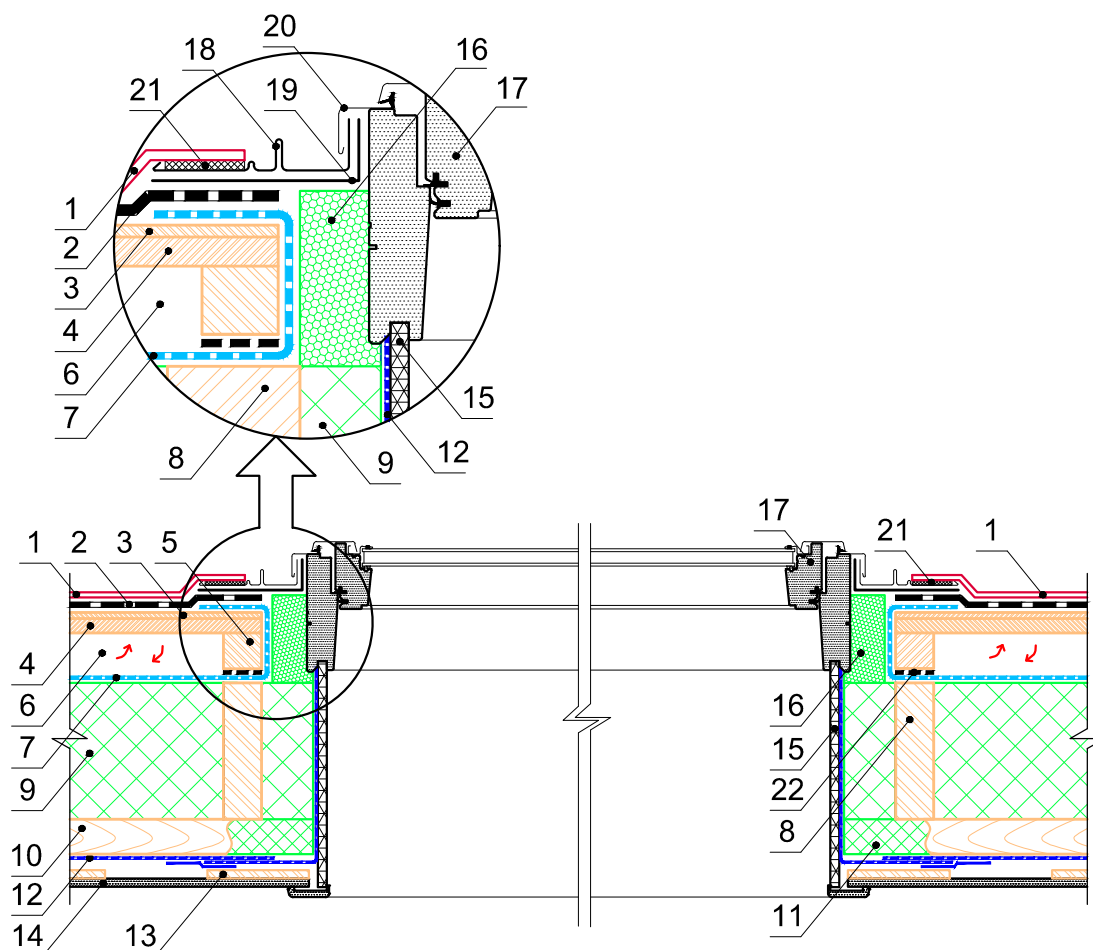
1. Битумная черепица Döcke;
2. Подкладочный ковёр Döcke;
3. Сплошной настил из ОСП-3 или ФСФ;
4. Обрешётка из пиломатериала;
5. Контробрешётка из бруса толщиной не менее 50 мм с зазором по длине;
6. Вентиляционный зазор;
7. Супердиффузионная мембрана Döcke;
8. Стропило;
9. Утеплитель;
10. Контробрешётка из бруса толщиной 50 мм с шагом, равным ширине утеплителя;
11. Контрутеплитель;
12. Пароизоляционная плёнка Döcke;
13. Внутренняя обрешётка;

14. Внутренняя обшивка;
15. Откос мансардного окна;
16. Теплоизоляционный контур;
17. Мансардное окно;
18. Нижняя секция оклада окна;
19. Гидроизоляционный контур;
20. Нащельник мансардного окна;

21. Мастика Döcke для гибкой черепицы;
22. Верхняя секция оклада окна;
23. Водоотводящий желоб;
24. Вставка между стропил;
25. Уплотнительная лента.

Изм.	Кол.уч.	Лист	№ док.	Подп.	Дата

Мансардное окно (продольный разрез)



1. Битумная черепица Döcke;
2. Подкладочный ковёр Döcke;
3. Сплошной настил из ОСП-3 или ФСФ;
4. Обрешётка из пиломатериала;
5. Контробрешётка из бруса толщиной не менее 50 мм с зазором по длине;
6. Вентиляционный зазор;
7. Супердиффузионная мембрана Döcke;
8. Стропило;
9. Утеплитель;
10. Контробрешётка из бруса толщиной 50 мм с шагом, равным ширине утеплителя;

11. Контрутеплитель;
12. Пароизоляционная плёнка Döcke;
13. Внутренняя обрешётка;
14. Внутренняя обшивка;
15. Откос мансардного окна;
16. Теплоизоляционный контур;
17. Мансардное окно;
18. Боковая секция оклада окна;
19. Гидроизоляционный контур;
20. Нащельник мансардного окна;
21. Мастика Döcke для гибкой черепицы;
22. Уплотнительная лента.

Изм.	Кол.уч.	Лист	№ док.	Подп.	Дата

ПРИЛОЖЕНИЕ А  
(рекомендуемое)

Узлы

КРЫША С КРОВЛЕЙ ИЗ БИТУМНОЙ ЧЕРЕПИЦЫ DÖSKE

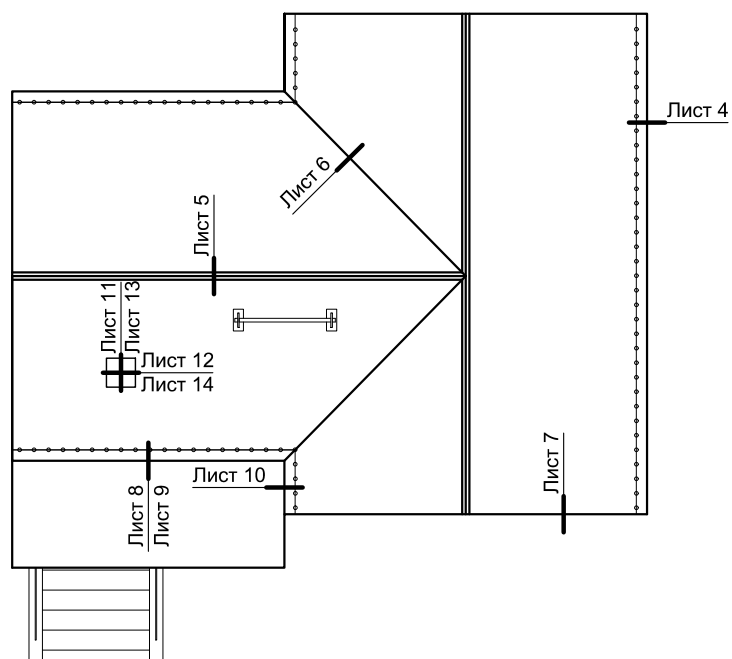
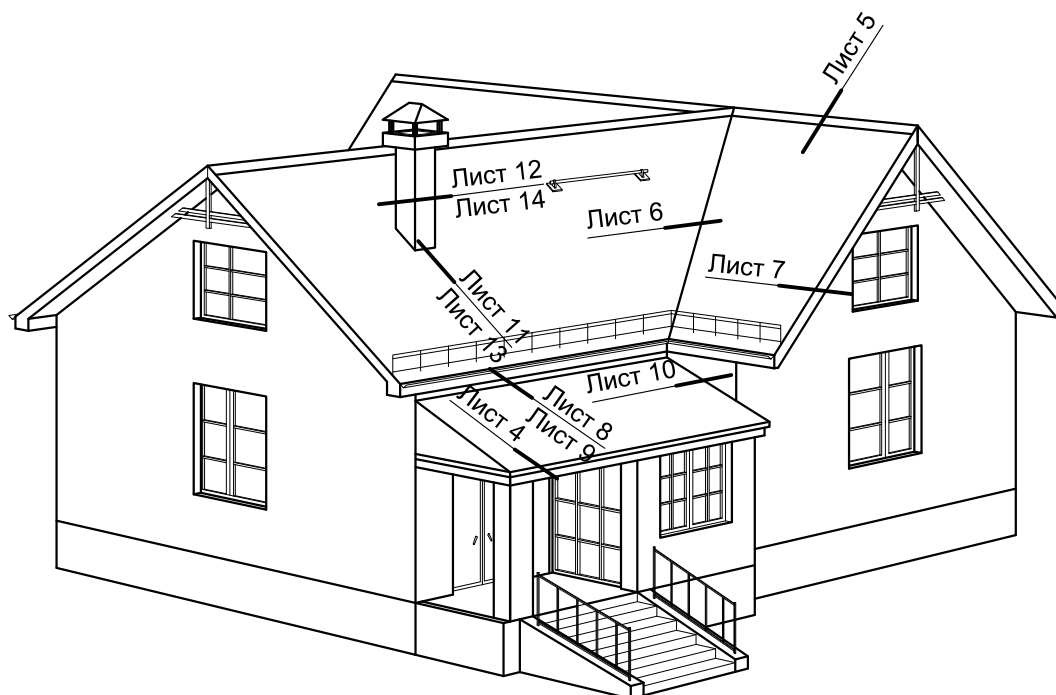
2. Неутеплённая крыша (крыша с холодным чердаком)

Название	№ листа
Титульный лист	1
Ведомость чертежей	2
План крыши коттеджа и нумерация узлов	3
Карниз крыши	4
Конёк крыши	5
Ендова крыши	6
Фронтонный свес	7
Примыкание крыши к стене с плоской поверхностью	8
Торцевое примыкание крыши к бревенчатой / брусовой стене	9
Боковое примыкание крыши к бревенчатой / брусовой стене	10
Примыкание к дымоходу (продольный разрез крыши). Вариант 1	11
Примыкание к дымоходу (поперечный разрез крыши). Вариант 1	12
Примыкание к дымоходу (продольный разрез крыши). Вариант 2	13
Примыкание к дымоходу (поперечный разрез крыши). Вариант 2	14

						СТО 75232662-001-2016			
Изм.	Кол.уч.	Лист	№ док.	Подп.	Дата				
Разраб.						Ведомость чертежей	Стадия	Лист	Листов
							Р	2	14
Н. контр.									

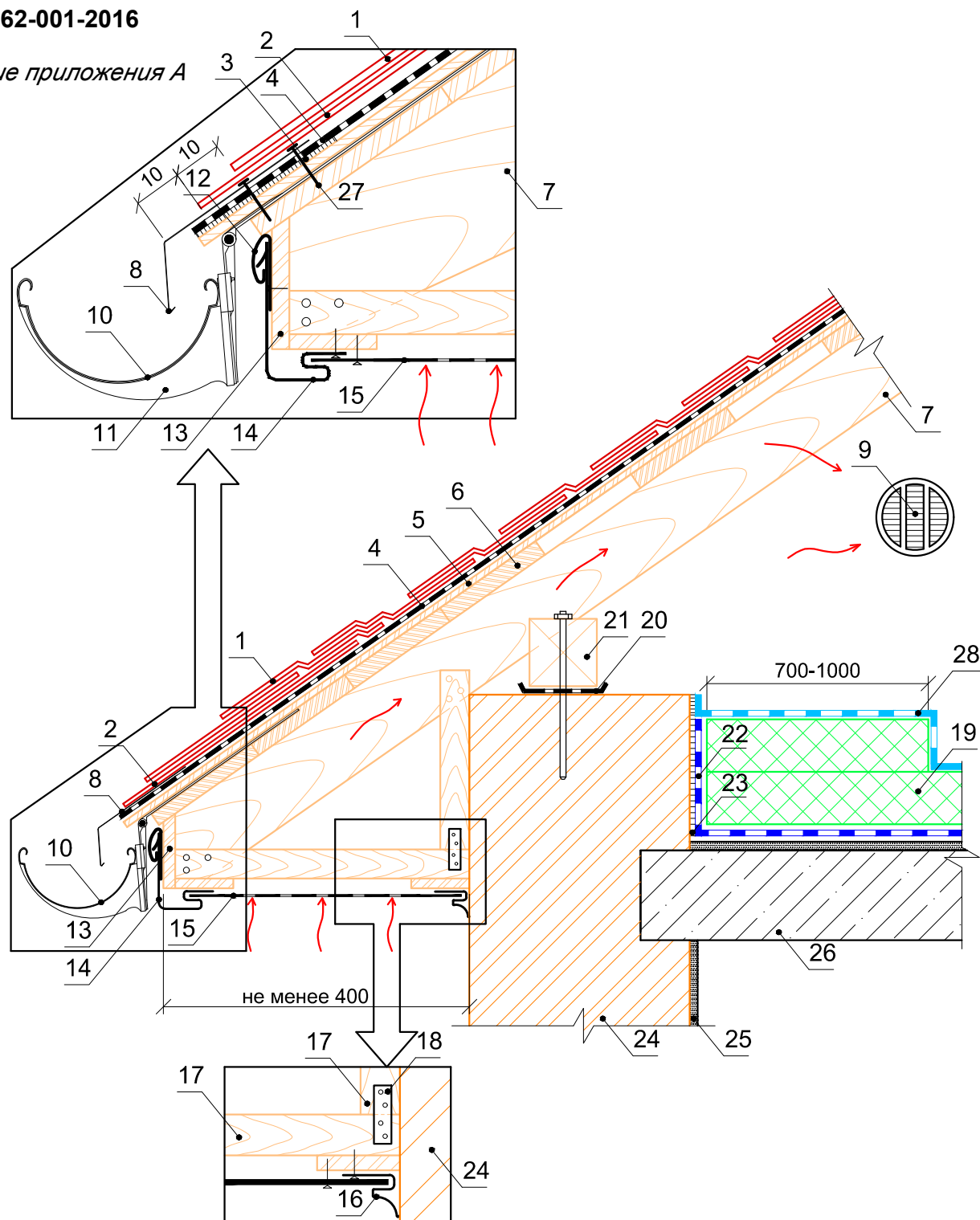


Продолжение приложения А



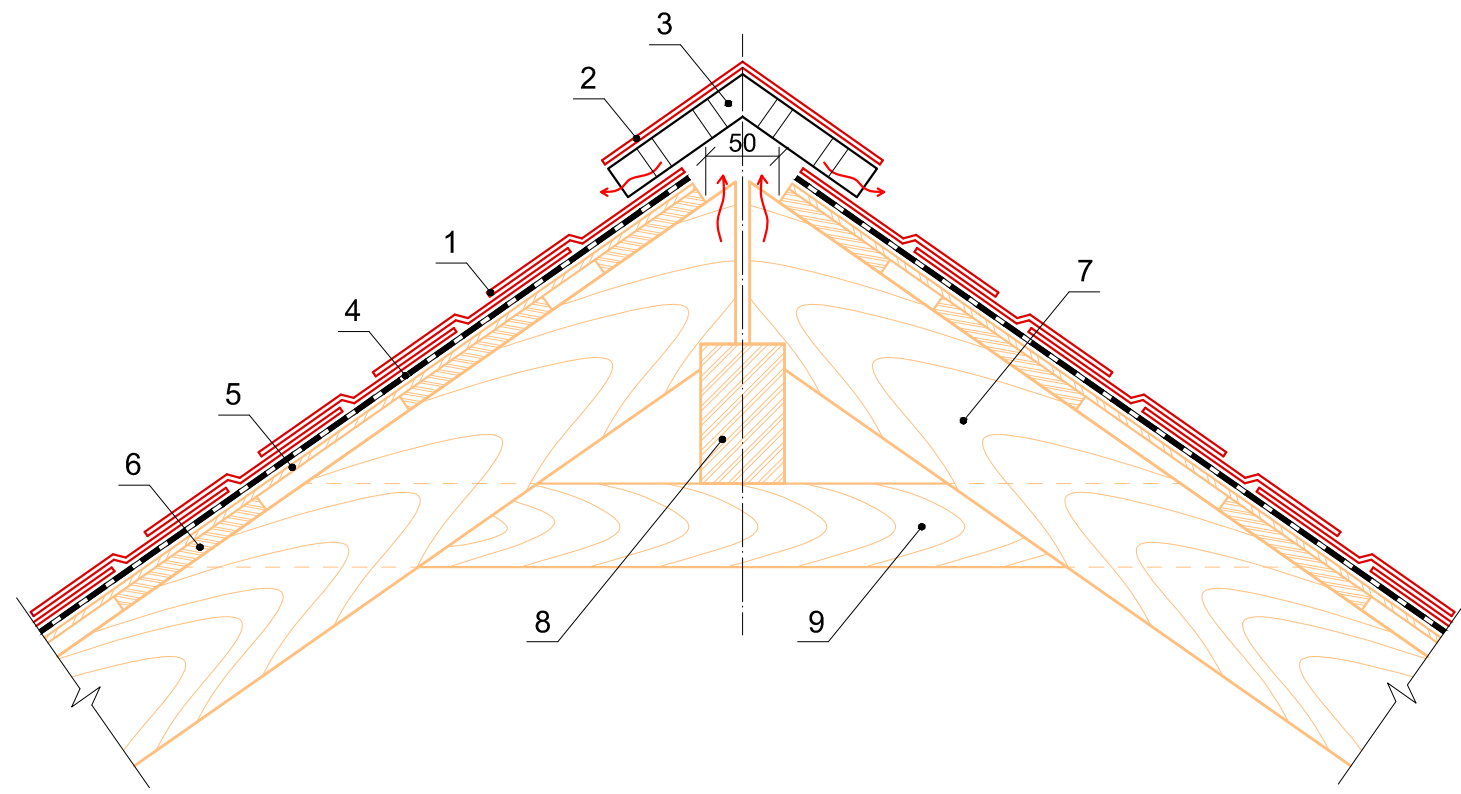
Изм.	Кол.уч.	Лист	№ док.	Подп.	Дата

План крыши коттеджа и нумерация узлов



- |  |   |
|--|---|
| 1. Битумная черепица Döcke;                | 15. Софит Döcke с перфорацией;                    |
| 2. Коньково-карнизная черепица Döcke;      | 16. Молдинг Döcke;                                |
| 3. Мастика Döcke для гибкой черепицы;      | 17. Деревянный каркас;                            |
| 4. Самоклеящийся подкладочный ковёр Döcke; | 18. Пластина металлическая перфорированная;       |
| 5. Сплошной настил из ОСП-3 или ФСФ;       | 19. Утеплитель;                                   |
| 6. Обрешётка из пиломатериала;             | 20. Гидроизоляционный битумный рулонный материал; |
| 7. Стропило;                               | 21. Мауэрлат;                                     |
| 8. Карнизная планка;                       | 22. Пароизоляционная плёнка Döcke;                |
| 9. Щипцовое окно;                          | 23. Клейкая лента;                                |
| 10. Водосточный желоб Döcke LUX;           | 24. Стена;  |
| 11. Кронштейн желоба Döcke LUX;            | 25. Внутренняя обшивка;                           |
| 12. Финишный профиль Döcke;                | 26. Перекрытие;                                   |
| 13. Лобовая доска;                         | 27. Крепёжный элемент;                            |
| 14. J-фаска Döcke;                         | 28. Супердиффузионная мембрана Döcke.             |

Изм.	Кол.уч.	Лист	№ док.	Подп.	Дата

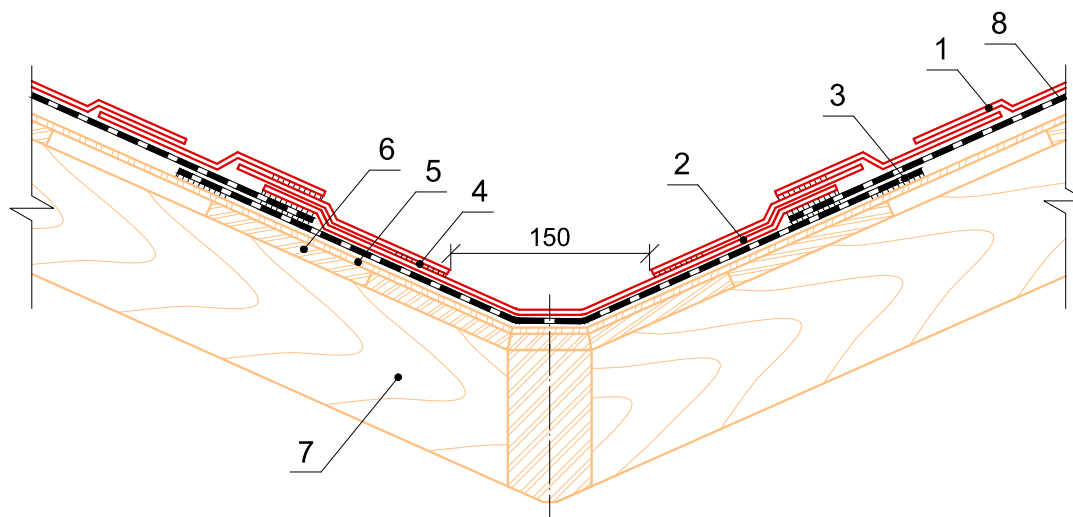


- 1. Битумная черепица Döcke;
- 2. Коньково-карнизная черепица Döcke;
- 3. Коньковый аэратор Döcke;
- 4. Подкладочный ковёр Döcke;
- 5. Сплошной настил из ОСП-3 или ФСФ;

- 6. Обрешётка из пиломатериала;
- 7. Стропило;
- 8. Коньковая балка;
- 9. Ригель.

Изм.	Кол.уч.	Лист	№ док.	Подп.	Дата

Конёк крыши



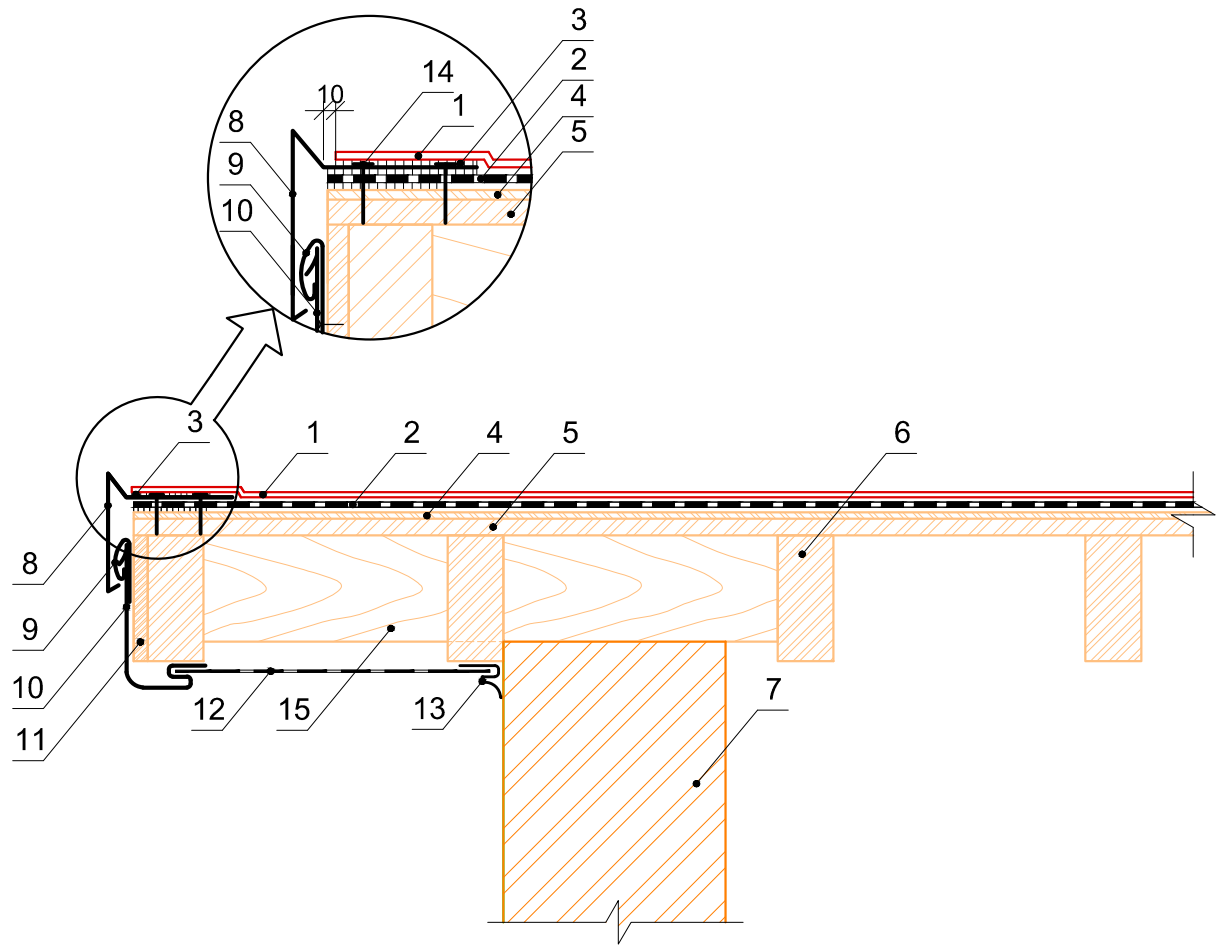
1. Битумная черепица Döcke;
2. Ендовый ковёр Döcke;
3. Самоклеящийся подкладочный ковёр Döcke;
4. Мастика Döcke для гибкой черепицы;
5. Сплошной настил на ОСП-3 или ФСФ;
6. Обрешётка из пиломатериала;
7. Стропило;
8. Подкладочный ковёр Döcke.

Изм.	Кол.уч.	Лист	№ док.	Подп.	Дата

Ендова крыши

Лист

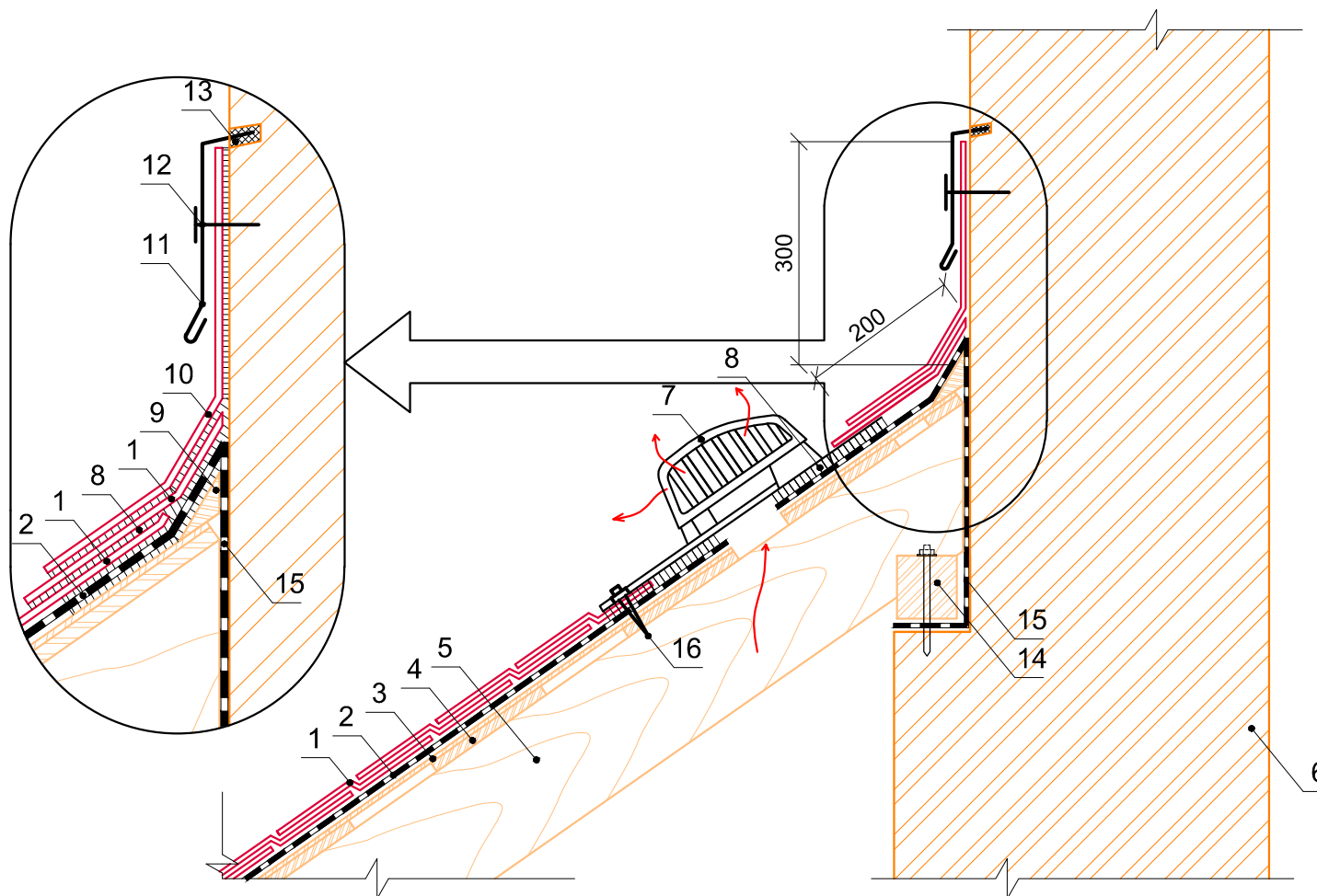
6



- |                                       |                            |                              |
|---------------------------------------|----------------------------|------------------------------|
| 1. Битумная черепица Döcke;           | 6. Стропило;               | 11. Ветровая доска;          |
| 2. Подкладочный ковёр Döcke;          | 7. Стена;                  | 12. Софит Döcke;             |
| 3. Мастика Döcke для гибкой черепицы; | 8. Торцевая планка;        | 13. Молдинг Döcke;           |
| 4. Сплошной настил из ОСП-3 или ФСФ;  | 9. Финишный профиль Döcke; | 14. Крепёжный элемент;       |
| 5. Обрешётка из пиломатериала;        | 10. J-фаска Döcke;         | 15. Консоль торцевого свеса. |

Изм.	Кол.уч.	Лист	№ док.	Подп.	Дата

Фронтонный свес



1. Битумная черепица Döcke;
2. Подкладочный ковёр Döcke;
3. Сплошной настил из ОСП-3 или ФСФ;
4. Обрешётка из пиломатериала;
5. Стропило;
6. Стена;
7. Точечный аэратор Döcke ROOT;

8. Мастика Döcke для гибкой черепицы;
9. Наклонный бортик;
10. Ендовый ковёр Döcke;
11. Планка примыкания;
12. Крепёжный элемент;

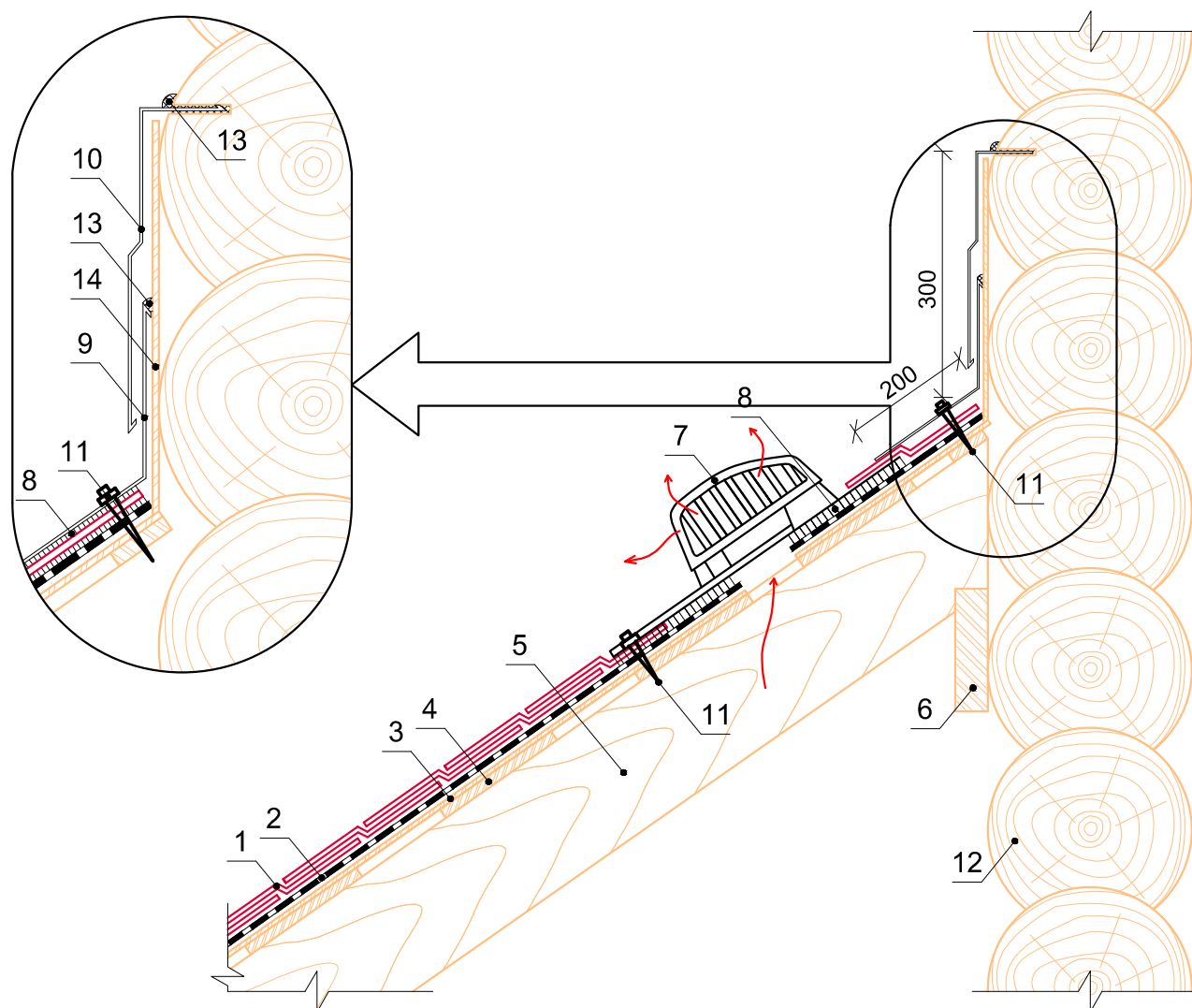
13. Полиуретановый герметик;
14. Мауэрлат;
15. Гидроизоляционный битумный рулонный материал;
16. Кровельный саморез с резиновой уплотнительной шайбой.

Изм.	Кол.уч.	Лист	№ док.	Подп.	Дата

Примыкание крыши к стене  
с плоской поверхностью

Лист

8



Развёртка верхней  
части защитного  
фартука

a 15  
b 20  
15

a - зависит от  
диаметра бревна  
и глубины штробы;  
b - зависит от  
предполагаемой  
величины усадки  
стены здания.

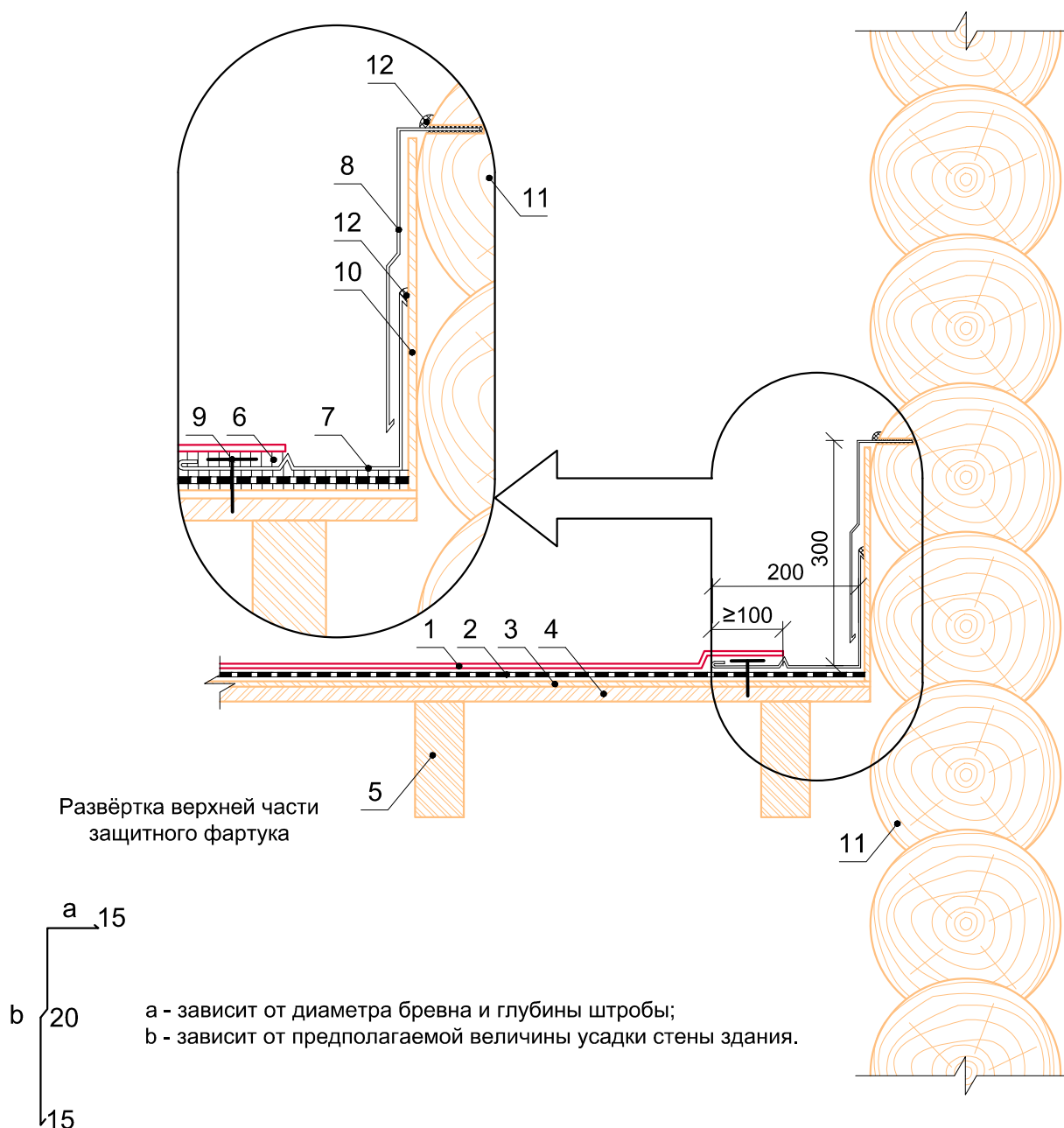
1. Битумная черепица Döcke;
2. Подкладочный ковёр Döcke;
3. Сплошной настил из ОСП-3 или ФСФ;
4. Обрешётка из пиломатериала;
5. Стропило;
6. Опорная балка;
7. Точечный аэратор Döcke ROOT;

8. Мастика Döcke для гибкой черепицы;
9. Нижняя часть защитного фартука из оцинкованной стали с полимерным покрытием;
10. Верхняя часть защитного фартука из оцинкованной стали с полимерным покрытием;

11. Кровельный саморез с резиновой герметизирующей шайбой;
12. Бревенчатая стена;
13. Полиуретановый герметик;
14. Плита ОСП-3 или ФСФ толщиной не менее 9 мм.

Изм.	Кол.уч.	Лист	№ док.	Подп.	Дата

Торцевое примыкание крыши  
к бревенчатой / брусовой стене



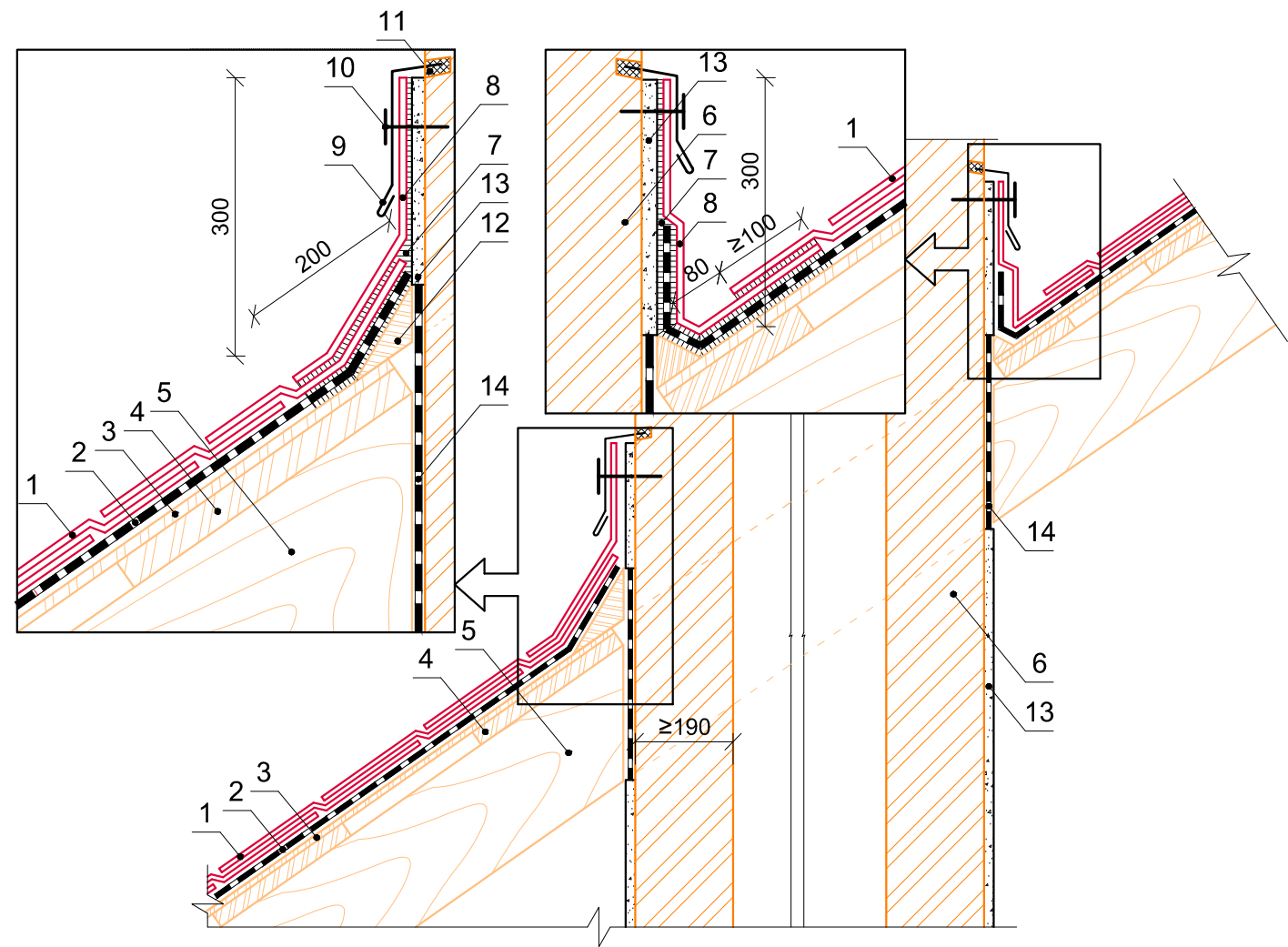
1. Битумная черепица Döcke;
2. Подкладочный ковёр Döcke;
3. Сплошной настил из ОСП-3 или ФСФ;
4. Обрешётка из пиломатериала;
5. Стропило;
6. Мастика Döcke для гибкой черепицы;
7. Нижняя часть защитного фартука из оцинкованной стали с полимерным покрытием;

8. Верхняя часть защитного фартука из оцинкованной стали с полимерным покрытием;
9. Крепёжный элемент;
10. Плита ОСП-3 или ФСФ толщиной не менее 9 мм;
11. Бревенчатая стена;
12. Полиуретановый герметик.

Изм.	Кол.уч.	Лист	№ док.	Подп.	Дата

Боковое примыкание крыши  
к бревенчатой / брусовой стене

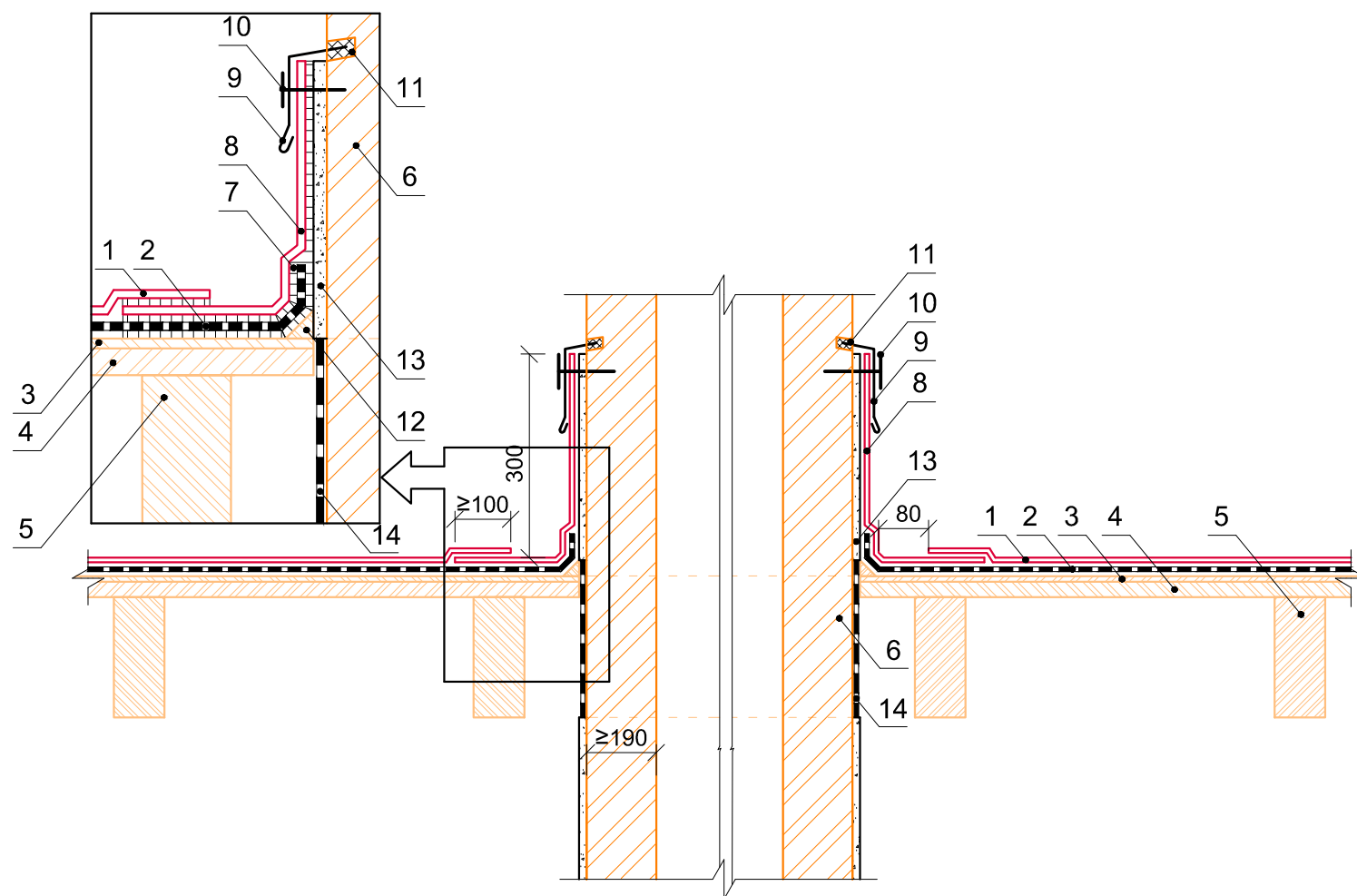




- |                                      |                                       |   |
|--------------------------------------|---------------------------------------|---|
| 1. Битумная черепица Döcke;          | 7. Мастика Döcke для гибкой черепицы; | 11. Полиуретановый герметик;                      |
| 2. Подкладочный ковёр Döcke;         | 8. Ендовый ковёр Döcke;               | 12. Наклонный бортик;                             |
| 3. Сплошной настил из ОСП-3 или ФСФ; | 9. Планка примыкания;                 | 13. Штукатурка;                                   |
| 4. Обрешётка из пиломатериала;       | 10. Крепёжный элемент;                | 14. Гидроизоляционный битумный рулонный материал. |
| 5. Стропило;                         |                                       |   |
| 6. Дымоход;                          |                                       |   |

Изм.	Кол.уч.	Лист	№ док.	Подп.	Дата

Примыкание к дымоходу  
(продольный разрез крыши). Вариант 1



1. Битумная черепица Döcke;
2. Подкладочный ковёр Döcke;
3. Сплошной настил из ОСП-3 или ФСФ;
4. Обрешётка из пиломатериала;
5. Стропило;

6. Дымоход;
7. Мастика Döcke для гибкой черепицы;
8. Ендовый ковёр Döcke;
9. Планка примыкания;
10. Крепёжный элемент;

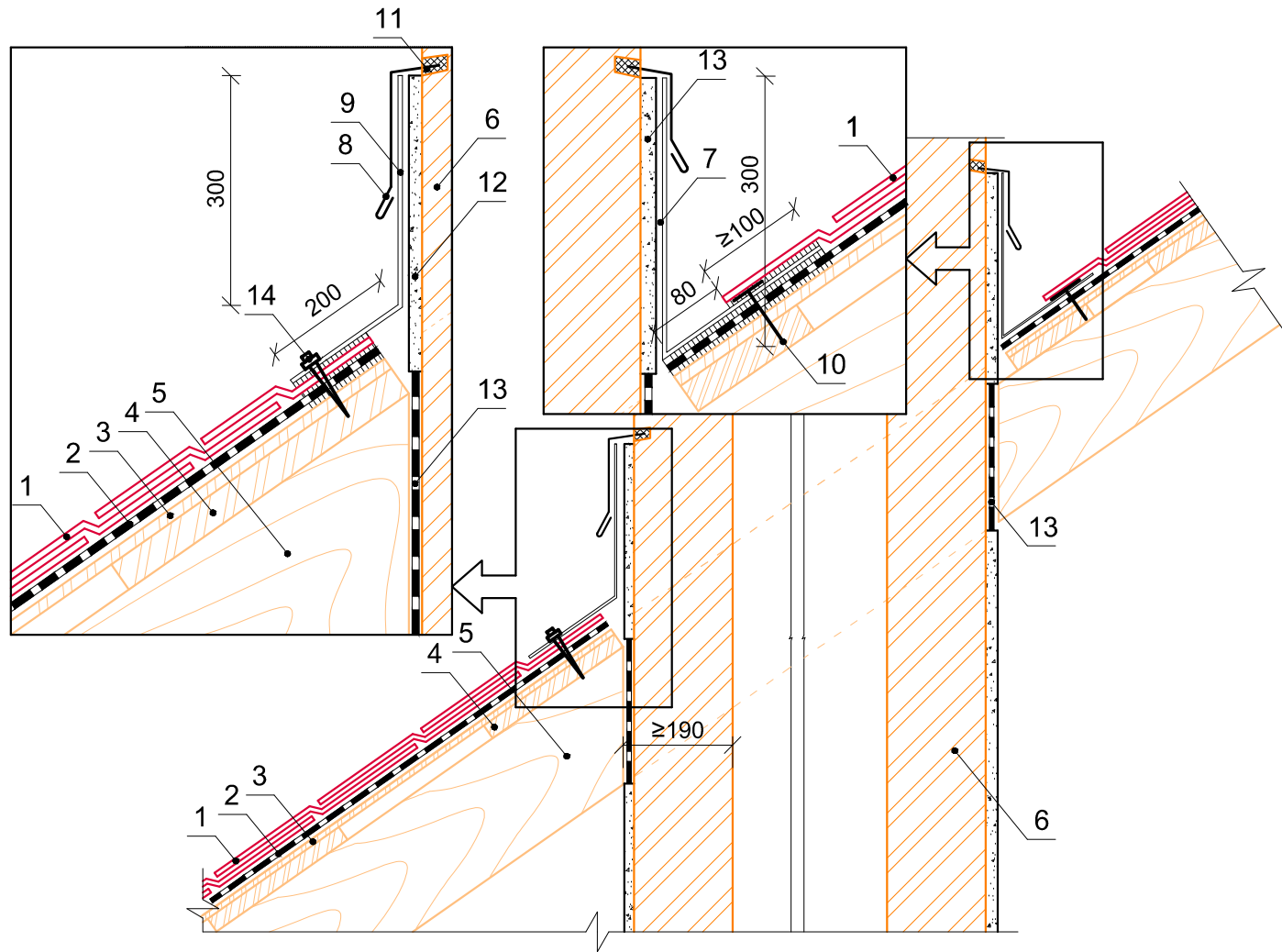
11. Полиуретановый герметик;
12. Наклонный бортик;
13. Штукатурка;
14. Гидроизоляционный битумный рулонный материал.

Изм.	Кол.уч.	Лист	№ док.	Подп.	Дата

Примыкание к дымоходу  
(поперечный разрез крыши). Вариант 1

Лист

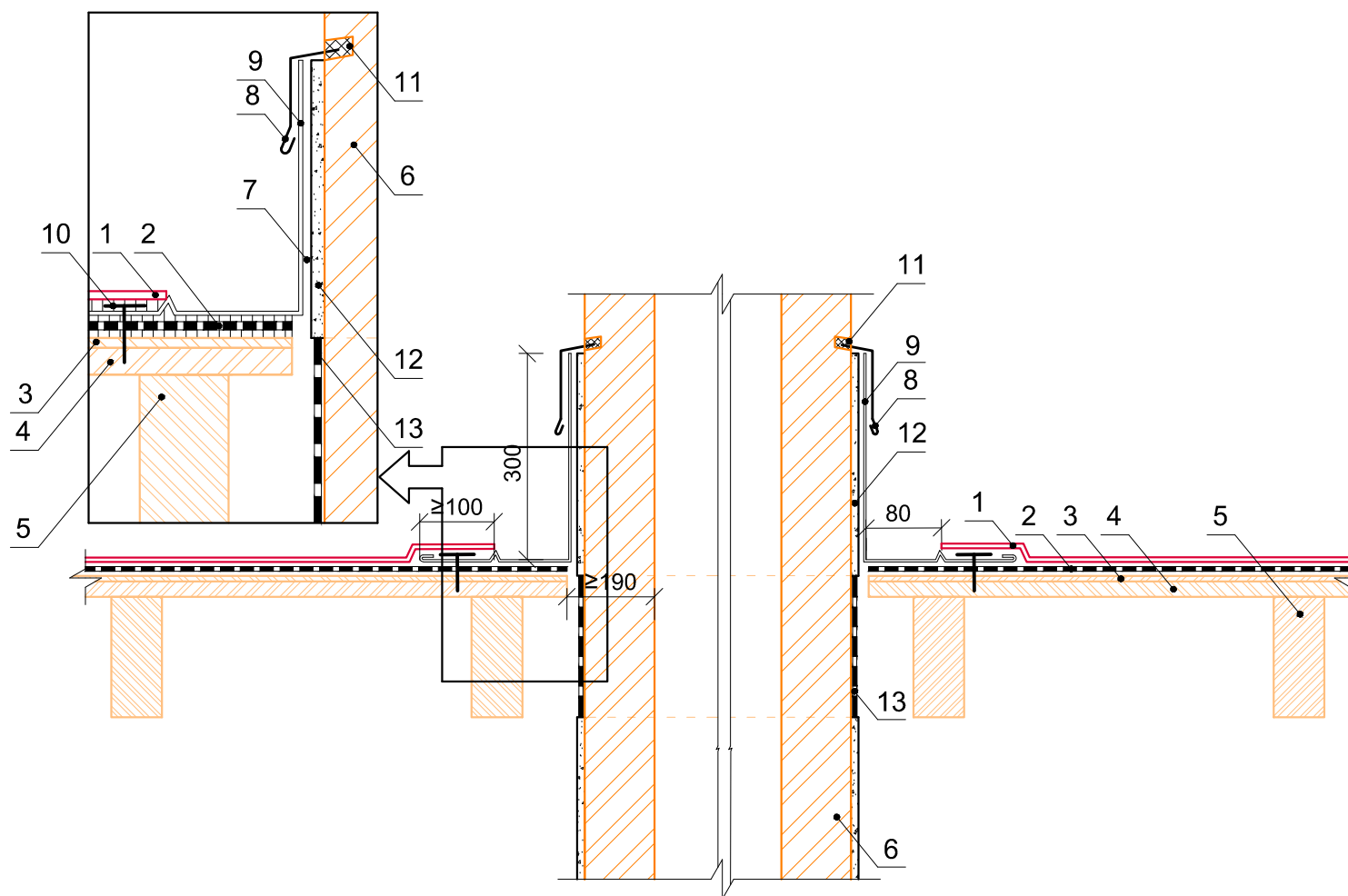
12



- |                                      |  |  |
|--------------------------------------|--|--|
| 1. Битумная черепица Döcke;          | 6. Дымоход;  | 11. Полиуретановый герметик;                               |
| 2. Подкладочный ковёр Döcke;         | 7. Мастика Döcke для гибкой черепицы;                            | 12. Штукатурка;  |
| 3. Сплошной настил из ОСП-3 или ФСФ; | 8. Планка примыкания;  | 13. Гидроизоляционный битумный рулонный материал;          |
| 4. Обрешётка из пиломатериала;       | 9. Защитный фартук из оцинкованной стали с полимерным покрытием; | 14. Кровельный саморез с резиновой герметизирующей шайбой. |
| 5. Стропило;                         | 10. Крепёжный элемент;   |  |

Изм.	Кол.уч.	Лист	№ док.	Подп.	Дата

Примыкание к дымоходу  
(продольный разрез крыши). Вариант 2



1. Битумная черепица Döcke;
2. Подкладочный ковёр Döcke;
3. Сплошной настил из ОСП-3 или ФСФ;
4. Обрешётка из пиломатериала;
5. Стропило;

6. Дымоход;
7. Мастика Döcke для гибкой черепицы;
8. Планка примыкания;
9. Защитный фартук из оцинкованной стали с полимерным покрытием;
10. Крепёжный элемент;

11. Полиуретановый герметик;
12. Штукатурка;
13. Гидроизоляционный битумный рулонный материал.

Изм.	Кол.уч.	Лист	№ док.	Подп.	Дата

Примыкание к дымоходу  
(поперечный разрез крыши). Вариант 2

Лист

14